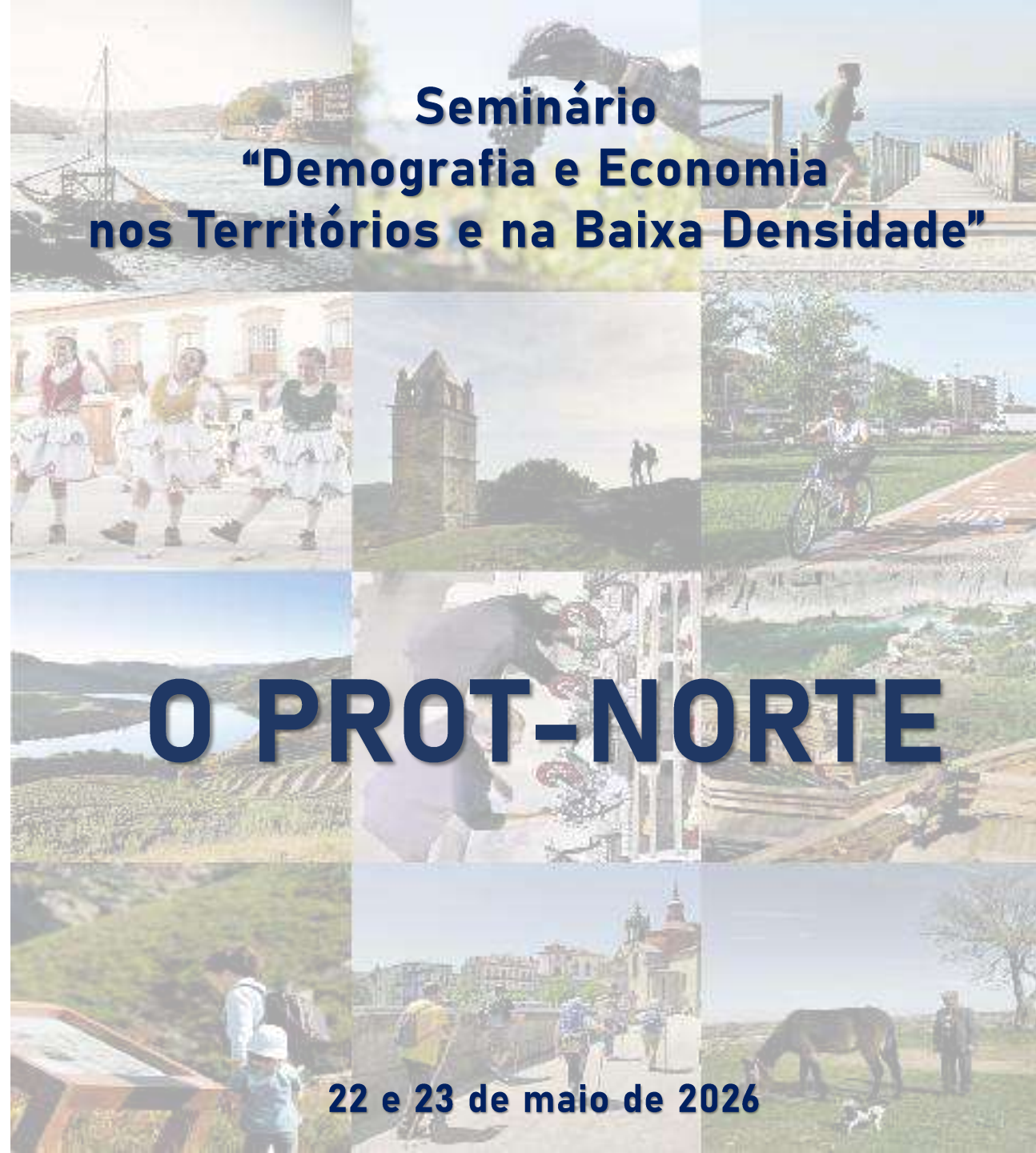




PROT-NORTE
PROGRAMA REGIONAL DE ORDENAMENTO DO TERRITÓRIO



**Seminário
“Demografia e Economia
nos Territórios e na Baixa Densidade”**

O PROT-NORTE

22 e 23 de maio de 2026

Tópicos

Referenciais

Internacionais

NORTE

Fundamento da Estratégia

Estratégia e

Modelo Territorial

Desafios

Fatores Distintivos

A Agenda Transformadora

As opções,

O conteúdo substantivo e material

Os Desafios e o Seguimento

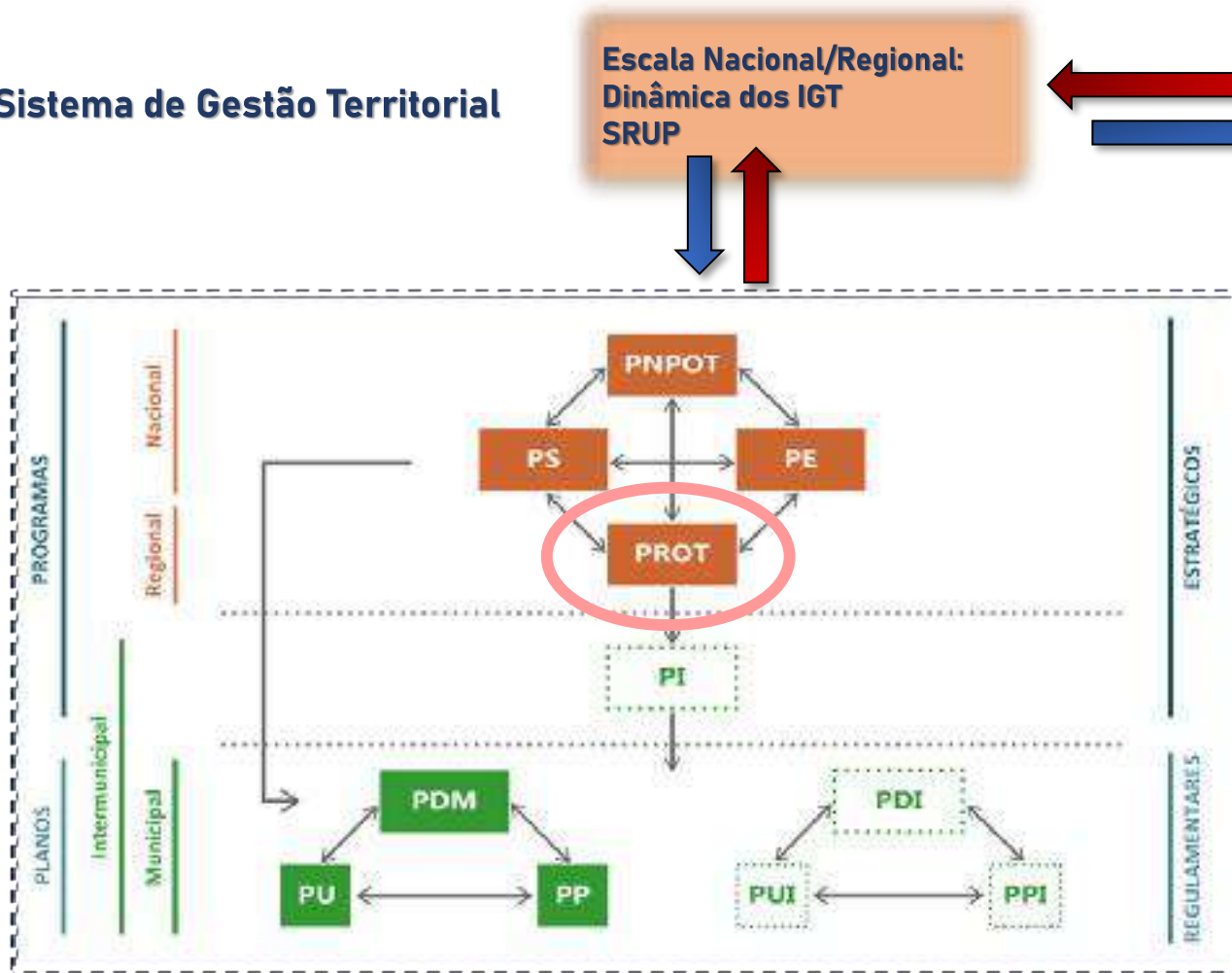
NUTS III
Regulamento delegado (UE) n°2023/674 da Comissão,
de 26 de dezembro de 2022

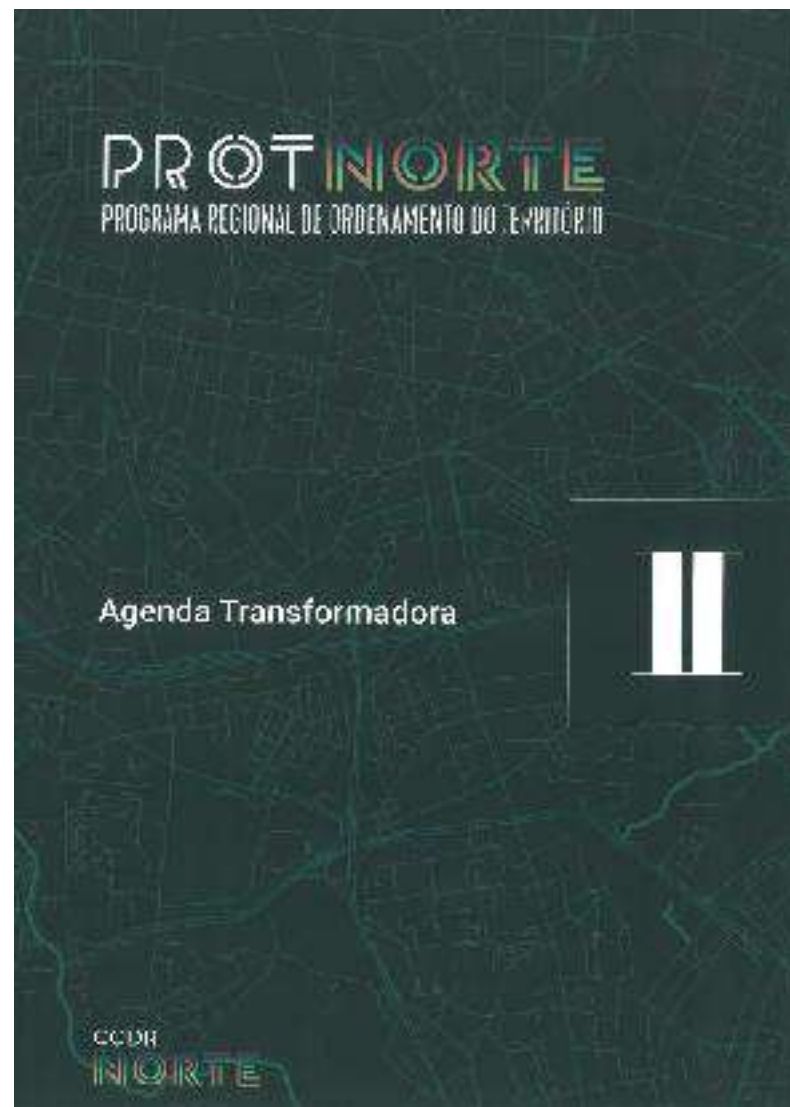
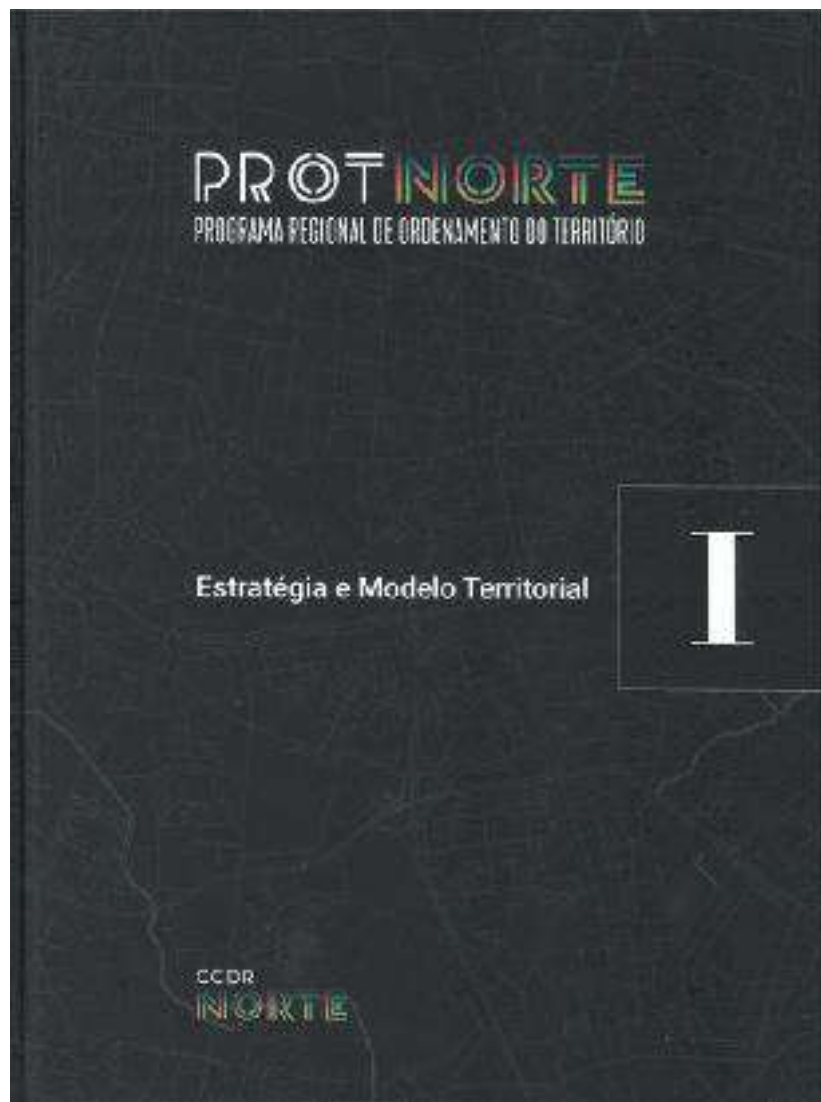


Um PRO
e o sel
para o

nal,
as
de

Sistema de Gestão Territorial





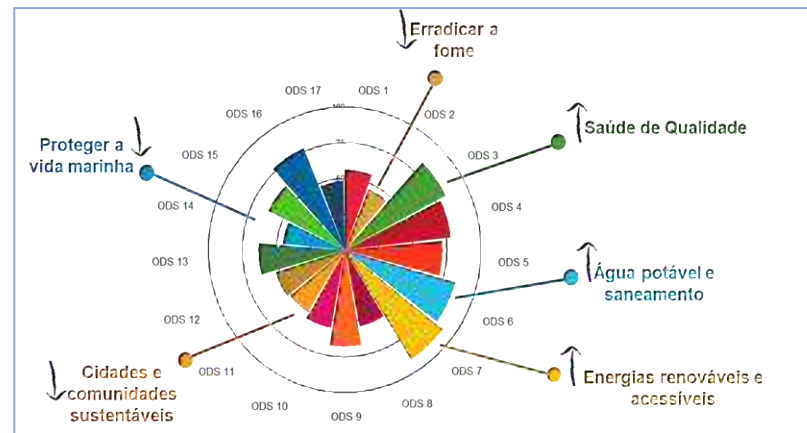
**O que é o PROT-NORTE:
como interpretamos os instrumentos
que o obrigam e enquadram, e
como o fazemos espelhar no Território**



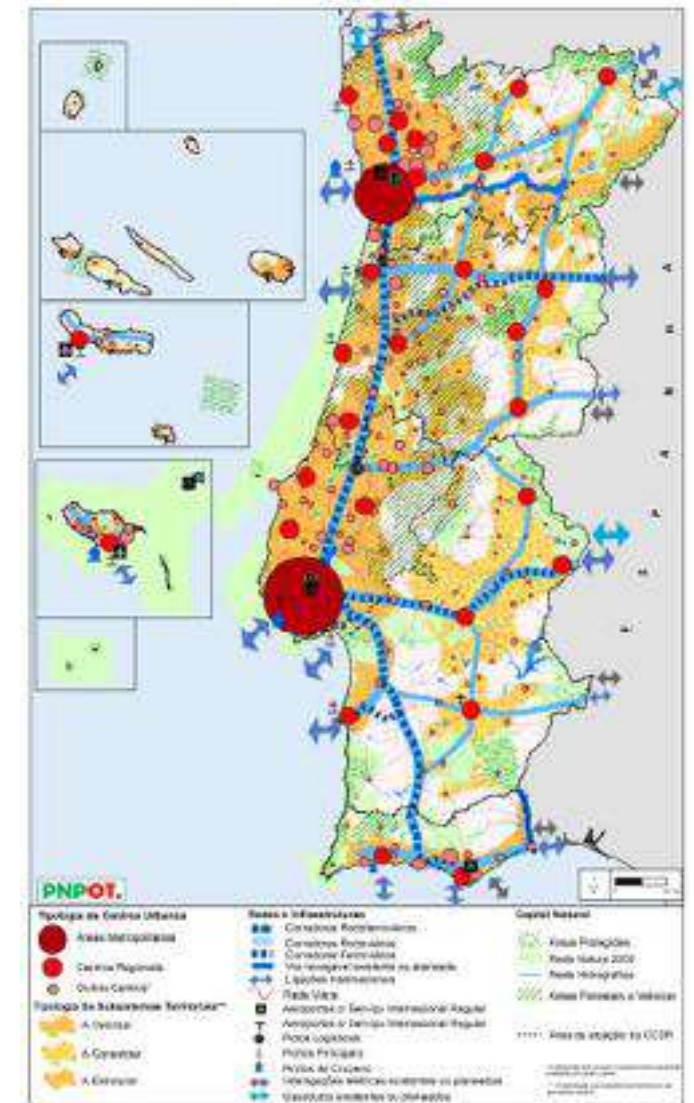
Espaço justo e seguro para a Humanidade



Agenda 2030 da ONU e os seus ODS



Tendências ODS no NORTE – Plataforma ODS Local



Modelo Territorial - PNPOT



CONTEXTO E *MOMENTUM*

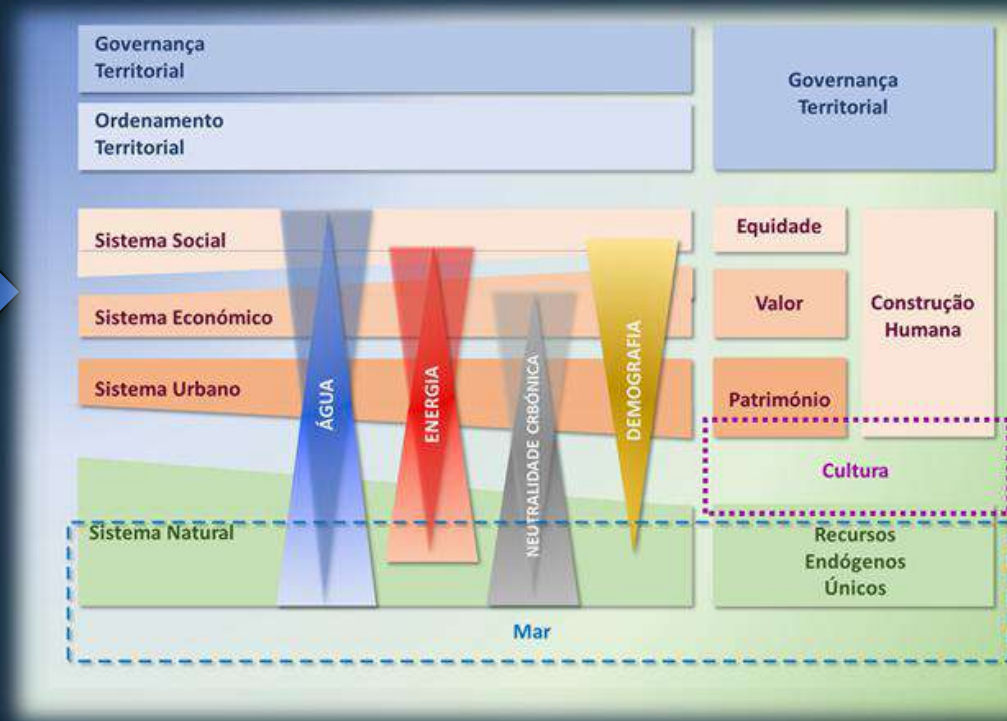
“Desenvolvimento do Norte e sua afirmação internacional pela melhoria do bem-estar material e imaterial da sua população, resultante de simbiose sustentável, diferenciadora e coesiva entre gestão do território, solidariedade social, aposta no conhecimento e competitividade da economia”

PROT-NORTE: o fundamento da Estratégia

REFERENCIAL DA ABORDAGEM

Avaliação Ambiental Estratégica (AAE)

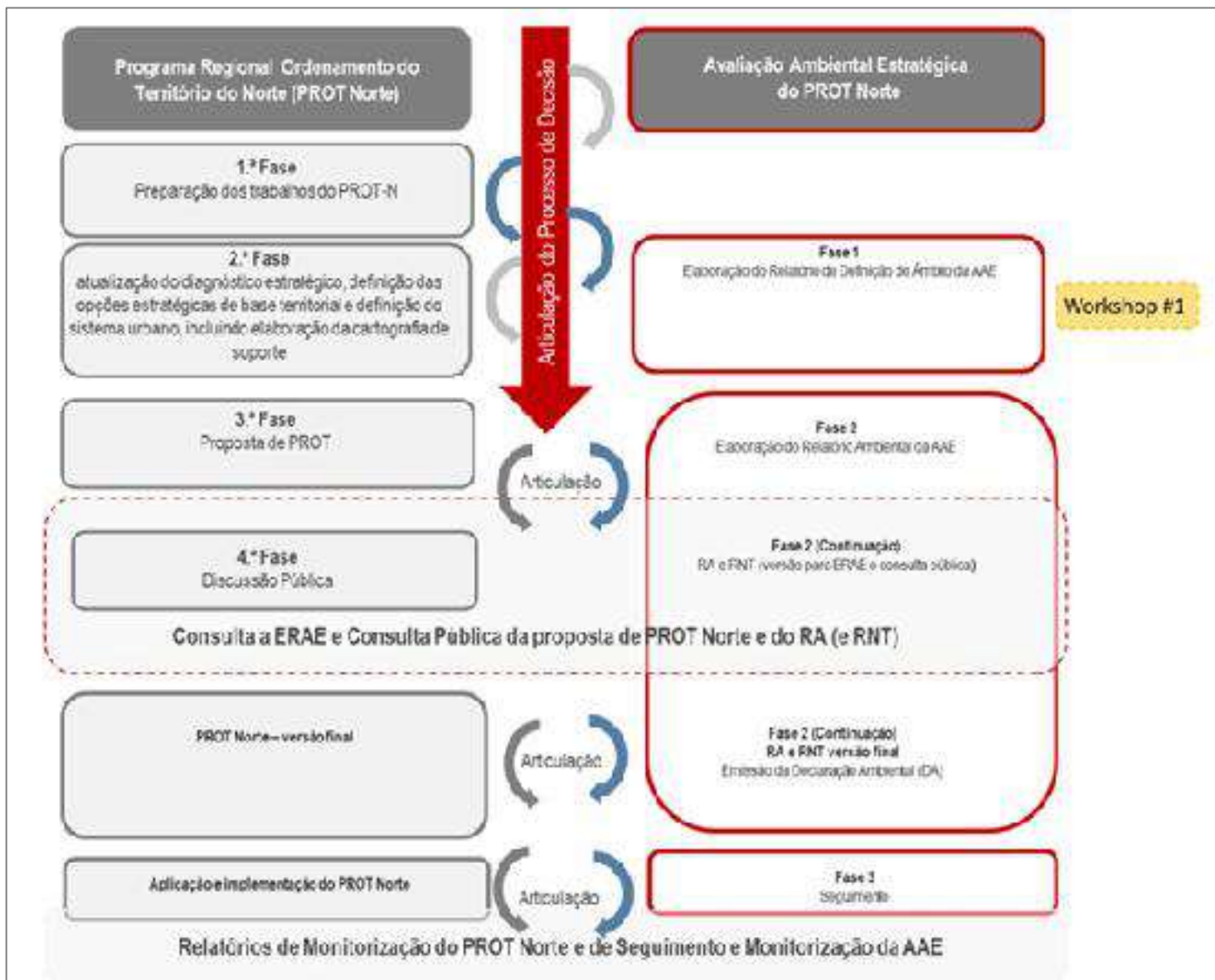
10 Desafios para o NORTE
Opções Estratégicas de Base Territorial



MODELO TERRITORIAL

ERP VAC

AGENDA TRANSFORMADORA NORTE



**Declaração Ambiental
já entregue à APA, IP**

Avaliação Ambiental Estratégica (AAE)



AGENDA TRANSFORMADORA NORTE



MODELO TERRITORIAL DO NORTE

O ADN do Norte é diversificado e diferente do das restantes regiões

Os 10 Desafios para o NORTE

Demografia, Migrações e Cultura

D1.

Um Norte atrativo que reforça o equilíbrio geracional e promove a diversidade e a identidade cultural

Água

D2.

Um Norte que reafirma a água como garante da identidade e perenidade

Energia

D3.

Um Norte mais eficiente e eletrificado com energias renováveis

Neutralidade Carbónica

D4.

Um Norte na liderança da neutralidade carbónica nacional

Sistema Natural

D5.

Um Norte que afirma o valor do seu capital natural, por inteiro

Sistema Social

D6.

Um Norte mais inclusivo, justo e equitativo para todos

Sistema Económico

D7.

Um Norte mais próspero e inovador em todos os lugares

Sistema de Conetividades

D8.

Um Norte mais conectada, acessível, digital e descarbonizado

Sistema Urbano

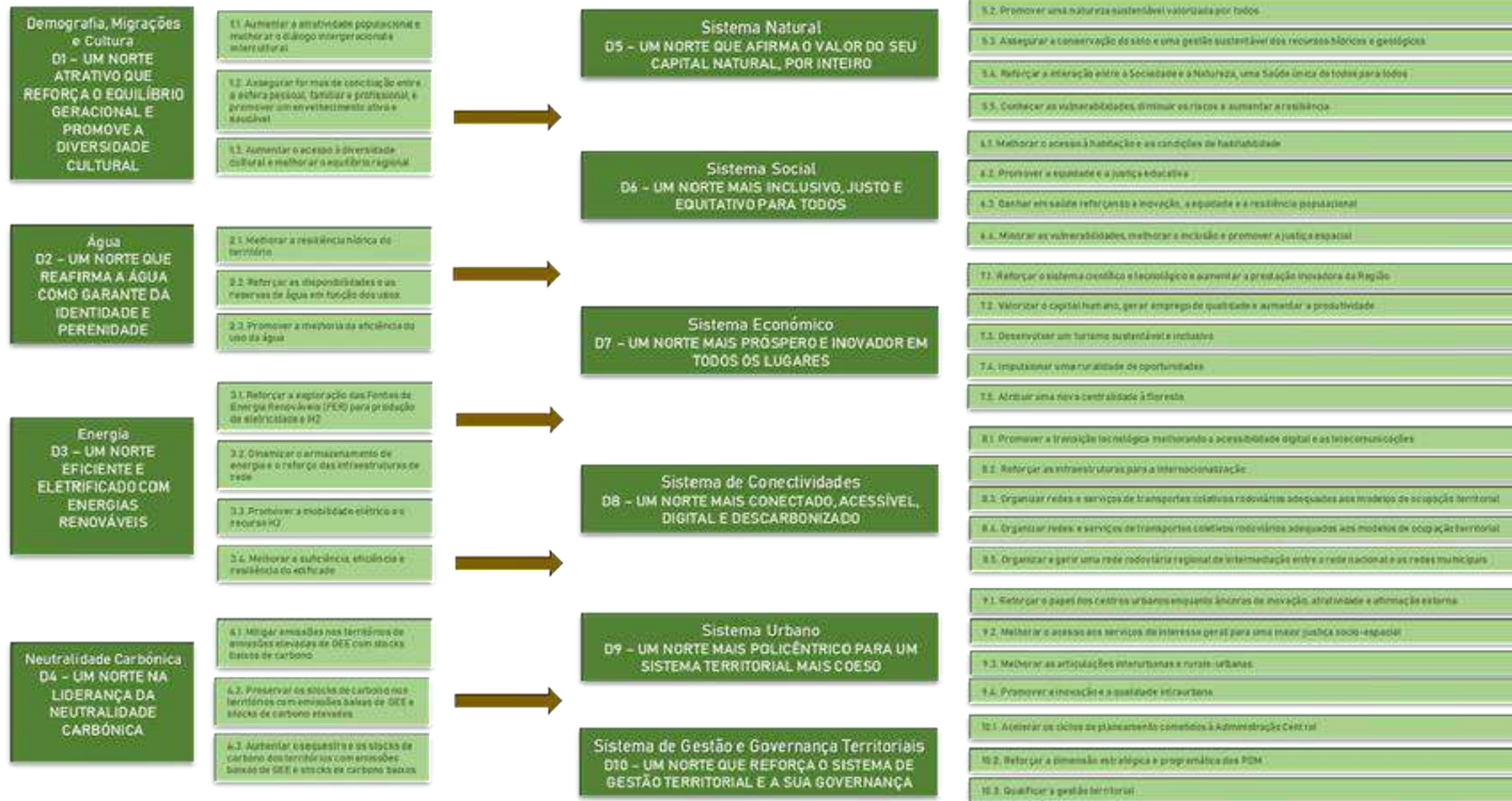
D9.

Um Norte mais policêntrico para um sistema territorial mais coeso

Sistema de Gestão e Governança Territoriais

D10.

Um Norte que reforça o sistema de gestão territorial e a sua governança





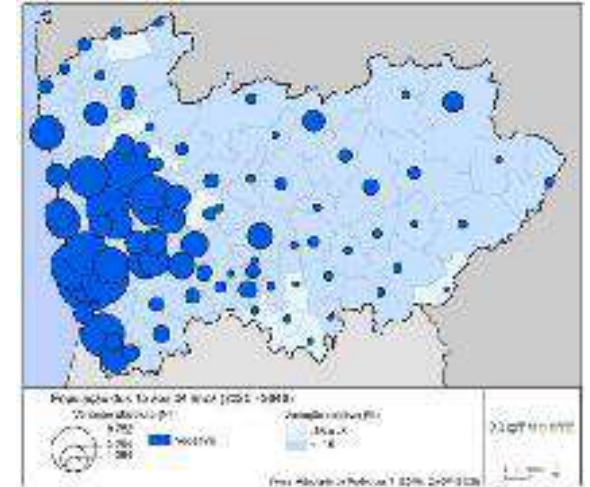
Demografia, Migrações e Cultura

D1.

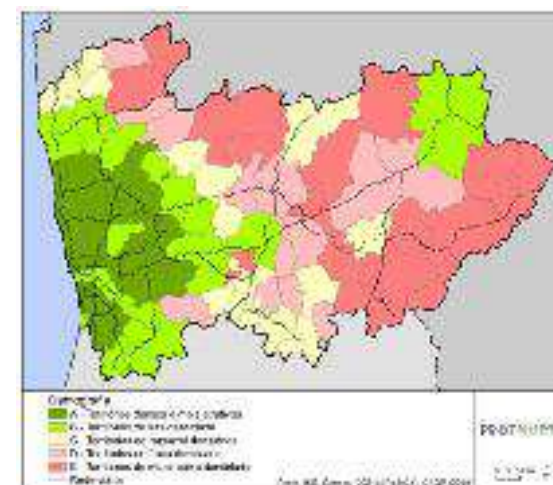
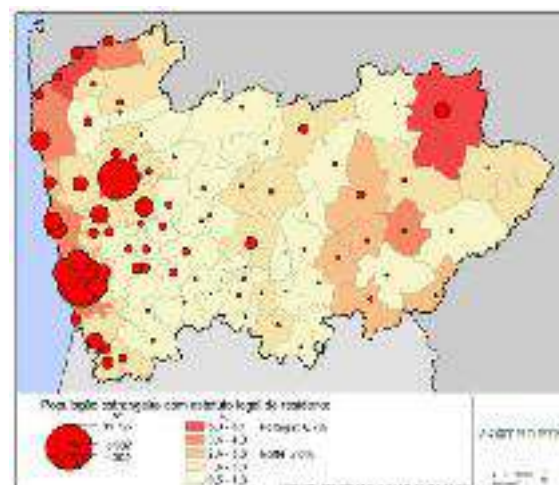
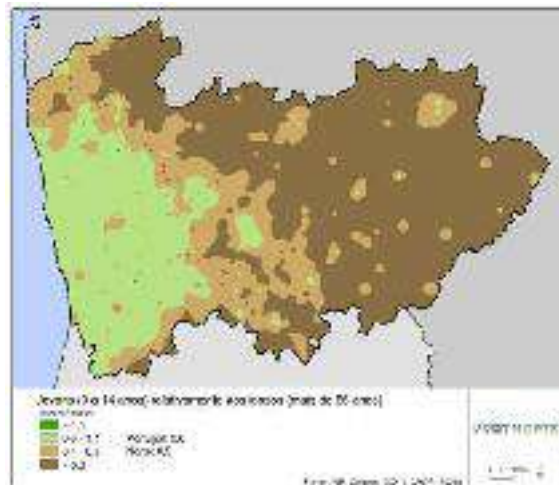
Um Norte atrativo que reforça o equilíbrio geracional e promove a diversidade e a identidade cultural

D1. Um Norte atrativo que reforça o equilíbrio geracional e promove a diversidade e a identidade cultural

1.1. Aumentar a atratividade populacional e melhorar o diálogo intergeracional e intercultural



Desafios territoriais diferenciados



A - Territórios densos e mais atrativos, com potencial de crescimento populacional, com uma estrutura etária equilibrada e mais jovem.

B - Territórios de alta densidade, com razoáveis dinâmicas populacionais, com uma estrutura etária mais equilibrada e com níveis de dependência de idosos baixos.

C - Territórios de razoável densidade, com dinâmicas populacionais baixas, com uma estrutura etária em envelhecimento e com níveis de dependência de idosos razoáveis.

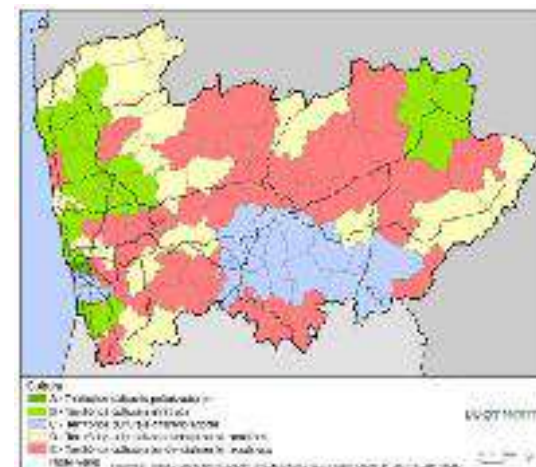
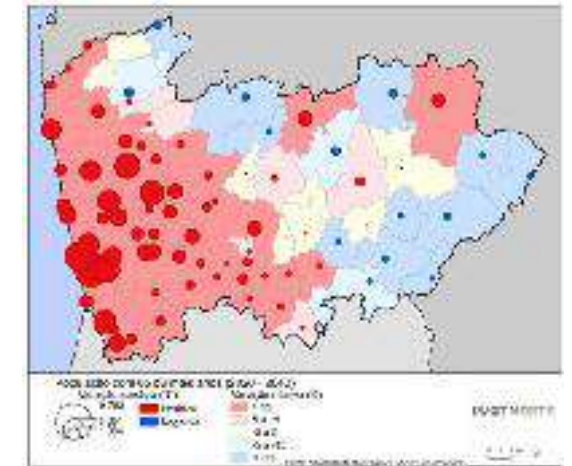
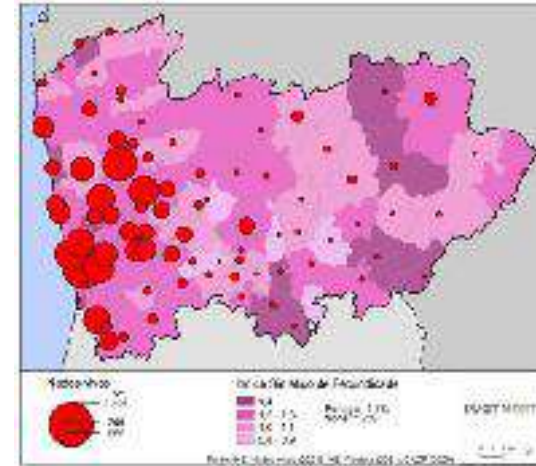
D - Territórios de fraca densidade, em perda populacional, com populações envelhecidas e com níveis de dependência de idosos altos.

E - Territórios de muito baixa densidade, em perda populacional, com populações muito envelhecidas e com níveis de dependência de idosos muito altos.

D1. Um Norte atrativo que reforça o equilíbrio geracional e promove a diversidade e a identidade cultural

1.2. Assegurar formas de conciliação entre a esfera pessoal, familiar e profissional e promover um envelhecimento ativo e saudável

1.3. Aumentar o acesso à diversidade cultural e melhorar o equilíbrio regional



Cultura: desafios territoriais diferenciados

- A – Territórios culturais polarizadores** de oferta, procura, equipamentos e ativos patrimoniais – em termos qualitativos e quantitativos.
- B – Territórios culturais atrativos** de oferta, procura, equipamentos e ativos patrimoniais – em termos de número e de diversidade.
- C – Territórios culturais diferenciadores** pela presença de património material e imaterial classificado de impacto internacional.
- D – Territórios culturais tendencialmente retraídos** do ponto de vista dos ativos patrimoniais, dos investimentos culturais, da diversidade dos equipamentos e da programação cultural.
- E – Territórios culturais tendencialmente repulsivos** pelo desempenho negativo dos indicadores da oferta, procura, programação, equipamentos e ativos patrimoniais.



Água

D2.

Um Norte que reafirma a água
como garante da identidade e
perenidade

A large wind turbine is visible in the background, situated in the ocean under a clear blue sky. The turbine's tower and nacelle are partially obscured by the circular graphic overlay.

Energia

D3.

Um Norte mais eficiente e
eletrificado com energias
renováveis

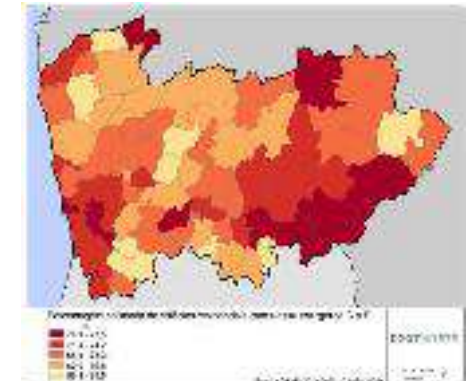
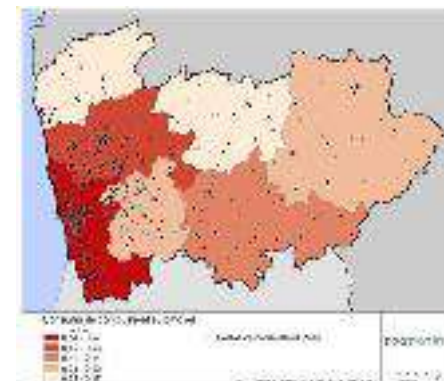
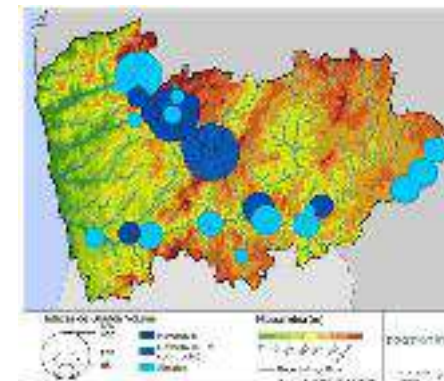
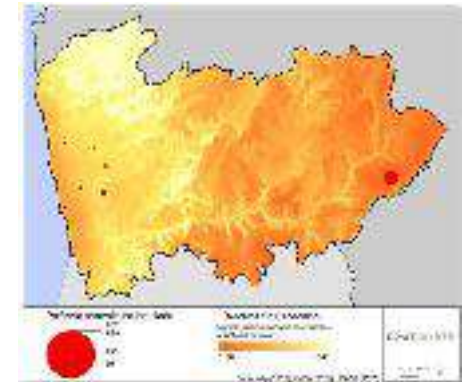
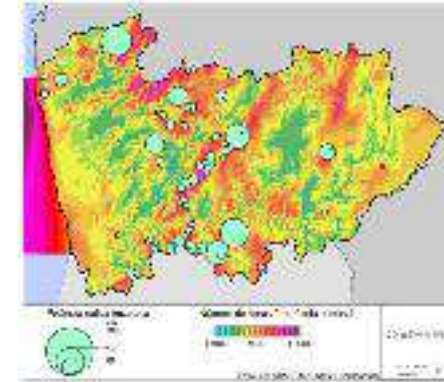
D3. Um Norte mais eficiente e eletrificado com energias renováveis

3.1. Reforçar a exploração das Fontes de Energia Renováveis (FER) para produção de eletricidade e H2

3.2. Dinamizar o armazenamento de energia e o reforço das infraestruturas de rede

3.3. Promover a mobilidade elétrica e o recurso H₂

3.4. Melhorar a suficiência, eficiência e resiliência do edificado





Neutralidade Carbónica

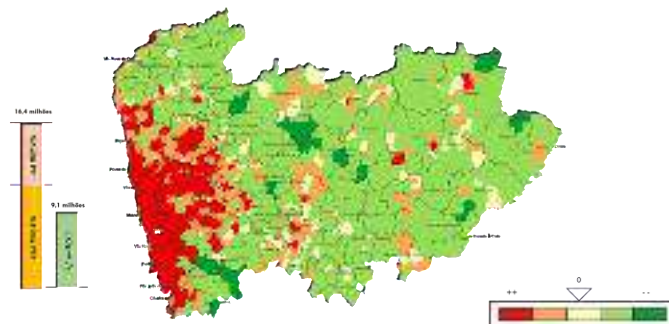
D4.

Um Norte na liderança da
neutralidade carbónica
nacional

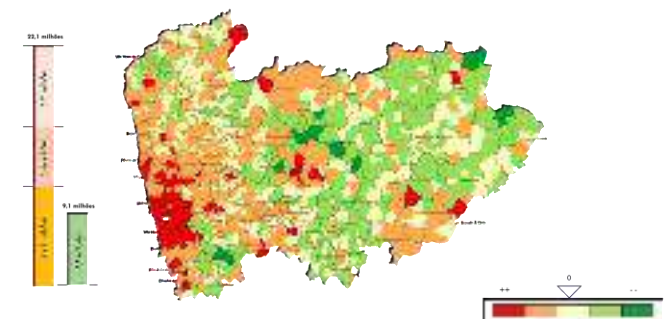
D4. Um Norte na liderança da neutralidade carbónica nacional

Distribuição Territorial dos Balanços de Emissões

Balanço de emissões, sem incêndios
(ton CO₂eq. /ano)



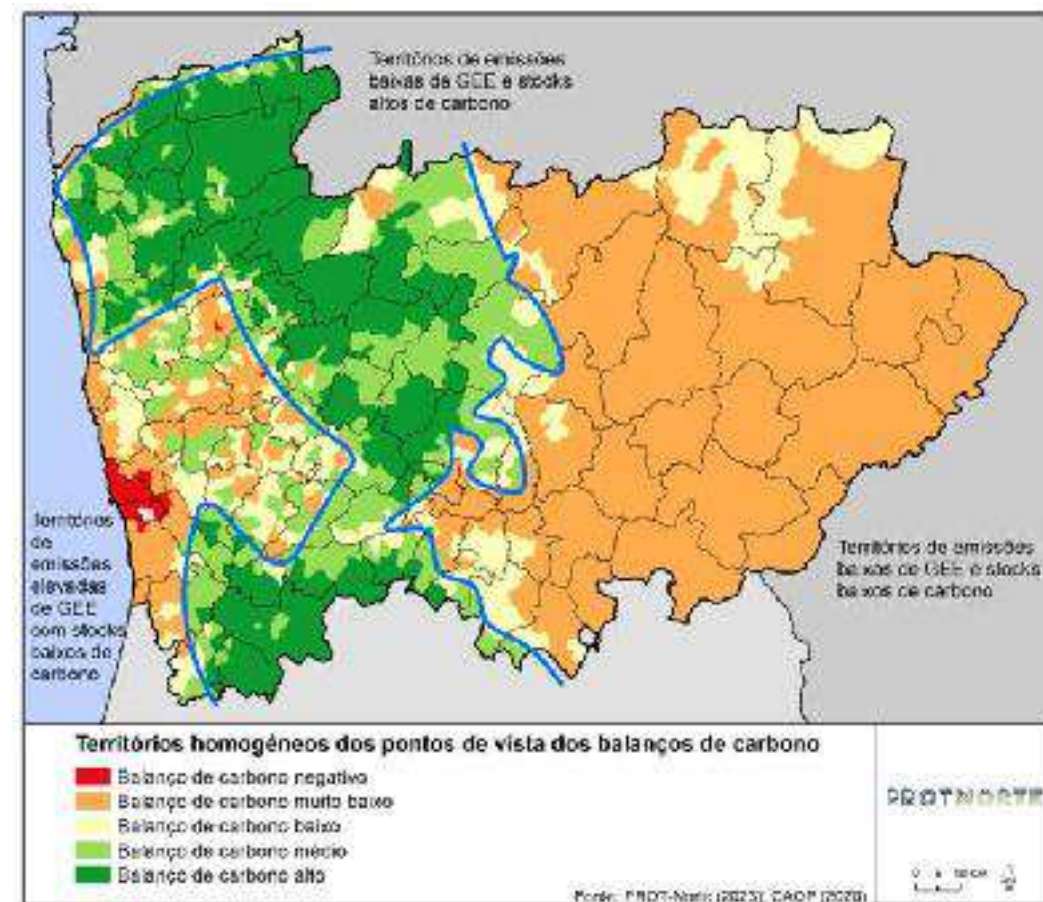
Balanço de emissões
(ton CO₂eq. /ano)



4.1. Mitigar emissões nos territórios de emissões elevadas de GEE com *stocks* baixos de carbono

4.2. Preservar os *stocks* de carbono com emissões baixas de GEE e *stocks* de carbono elevados

4.3. Aumentar o sequestro e os *stocks* de carbono dos territórios com emissões baixas de GEE e *stocks* de carbono baixos



A paved path lined with trees, overlaid with a circular graphic containing text.

Sistema Natural

D5.

Um Norte que afirma o valor do seu capital natural, por inteiro

D5. Um Norte que afirma o valor do seu capital natural, por inteiro

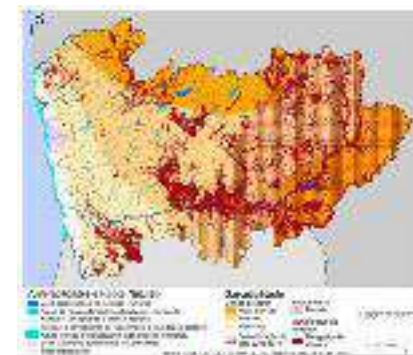
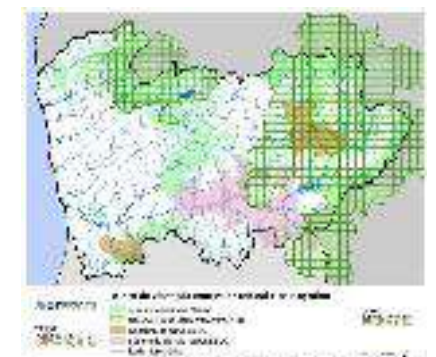
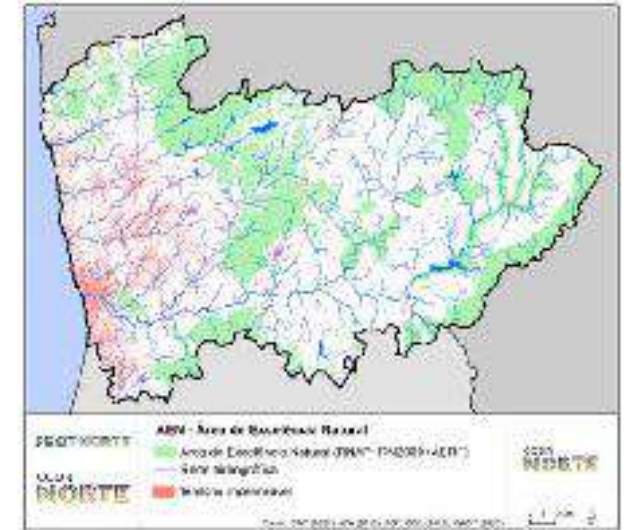
5.1. Estabelecer uma nova leitura do capital natural

5.2. Promover uma natureza sustentável valorizada por todos

5.3. Assegurar a conservação da água e do solo e uma gestão sustentável dos recursos geológicos

5.4. Reforçar a interação entre a Sociedade e a Natureza, uma Saúde única de todos para todos

5.5. Conhecer as vulnerabilidades, diminuir os riscos e aumentar a resiliência





Sistema Social

D6.

Um Norte mais inclusivo,
justo e equitativo para
todos



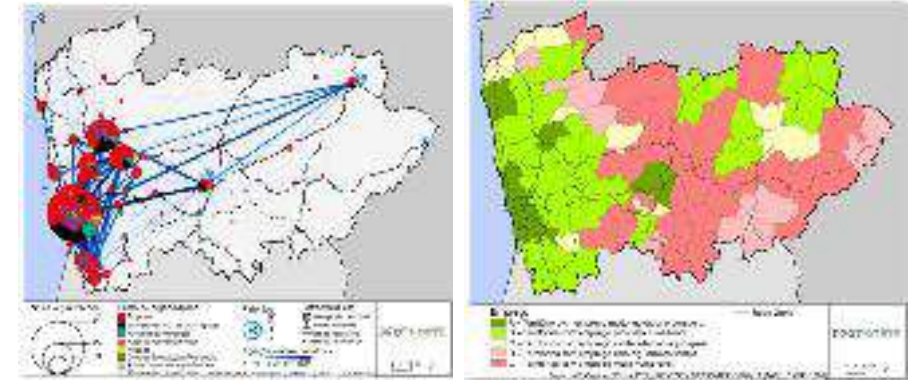
Sistema Económico

D7.

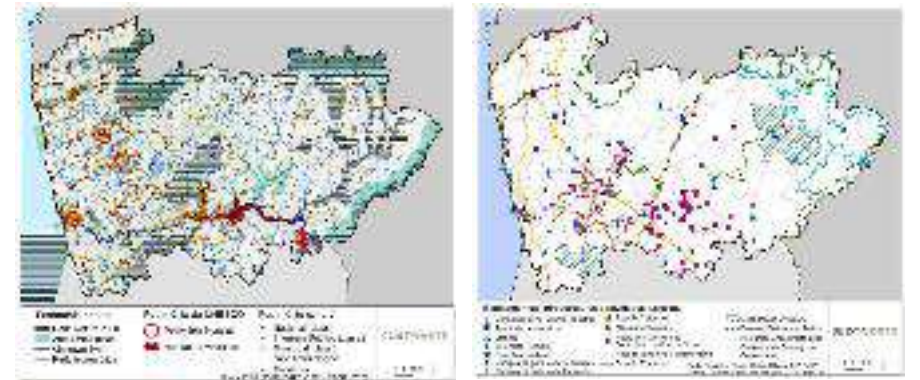
Um Norte mais próspero e inovador em todos os lugares

D7. Um Norte mais próspero e inovador em todos os lugares

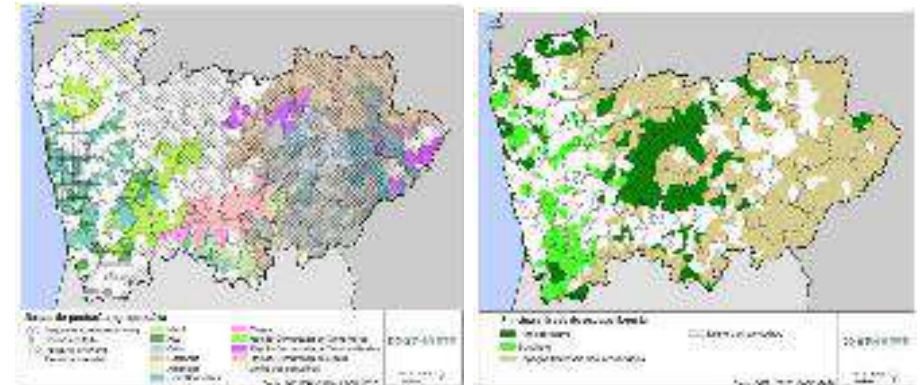
7.1. Reforçar o sistema científico e tecnológico e aumentar a prestação inovadora da Região



7.2. Valorizar o capital humano, gerar emprego de qualidade e aumentar a produtividade



7.3. Desenvolver um turismo sustentável e inclusivo



7.4. Impulsionar uma ruralidade de oportunidades

7.5. Atribuir uma nova centralidade à floresta



Sistema de Conetividades

D8.

Um Norte mais conectado,
acessível, digital e
descarbonizado

D8. Um Norte mais conectado, acessível, digital e descarbonizado

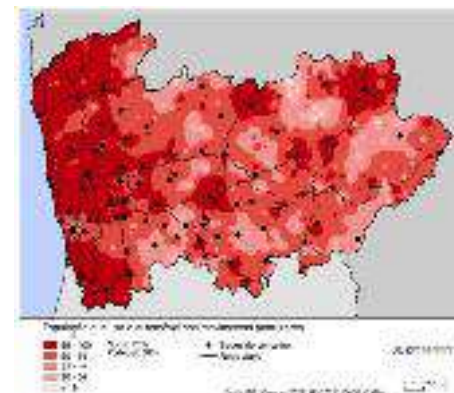
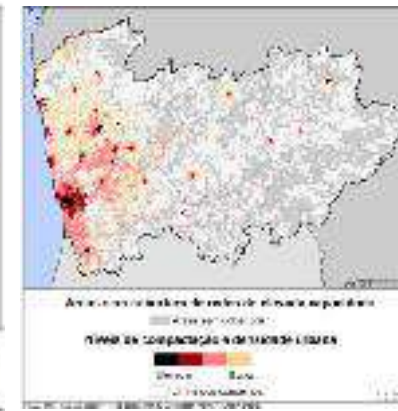
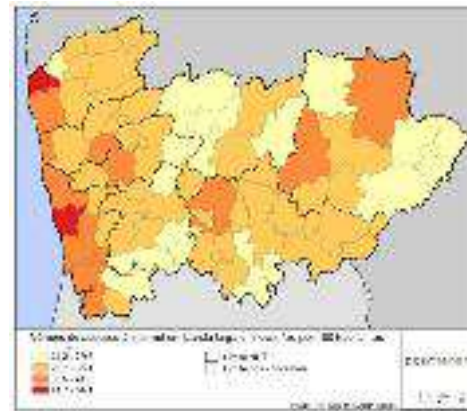
8.1. Promover a transição tecnológica melhorando a acessibilidade digital e as telecomunicações

8.2. Reforçar as infraestruturas para a internacionalização

8.3. Organizar redes e serviços de transportes coletivos rodoviários adequados aos modelos de ocupação territorial

8.4. Diminuir dependência dos cidadãos do transporte individual motorizado nas deslocações de proximidade e nas ligações interurbanas

8.5. Organizar e gerir uma rede rodoviária regional de intermediação entre a rede nacional e as redes municipais



An aerial photograph of a town with a stone wall in the foreground. The town has many buildings with red-tiled roofs. In the background, there are green hills and several wind turbines. A large, semi-transparent circular graphic with a green-to-blue gradient is overlaid on the right side of the image, containing text.

Sistema Urbano

D9.

Um Norte mais policêntrico
para um sistema territorial
mais coeso

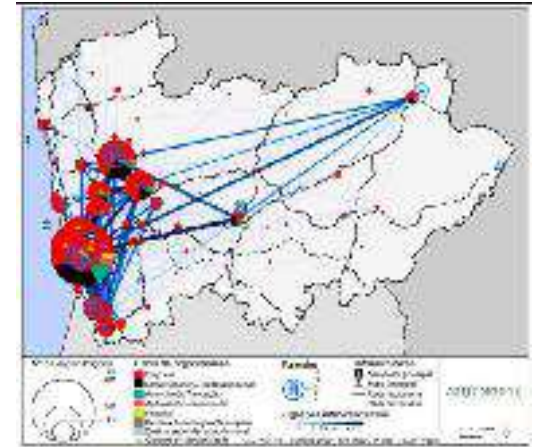
D9. Um Norte mais policêntrico para um sistema territorial mais coeso

9.1. Reforçar o papel dos centros urbanos enquanto âncoras de inovação, atratividade e afirmação externa

Hotspots das organizações que participam na CORDIS no programa H2020

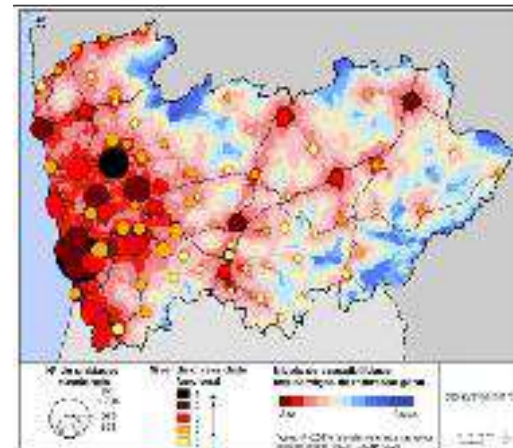


Instituições e redes inovação económica (2020)

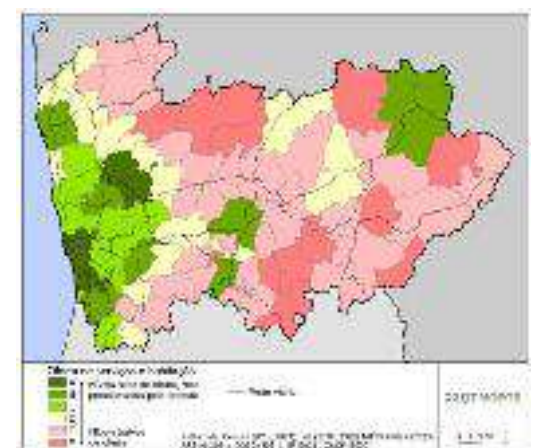


9.2. Melhorar o acesso aos serviços de interesse geral para uma maior justiça socio-espacial

Serviços de Interesse Geral:
polaridades urbanas e níveis de acessibilidade (2021)

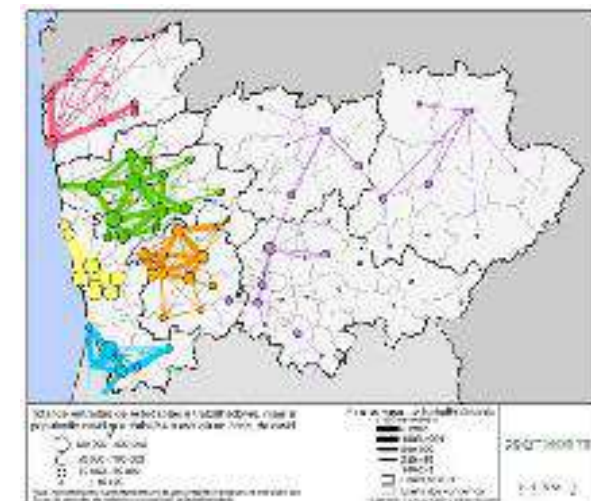
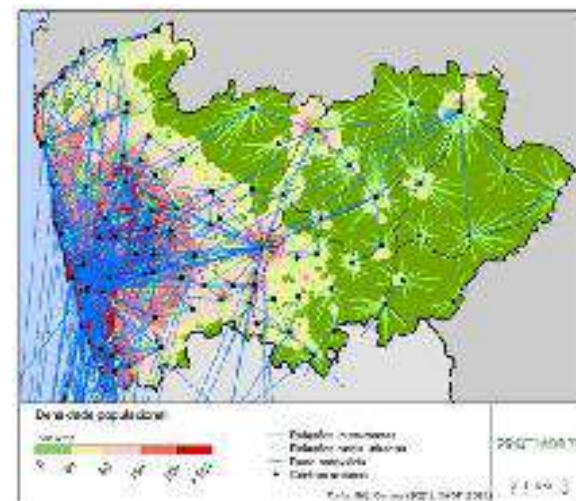


Oferta de serviços e habitação: desafios territoriais diferenciados

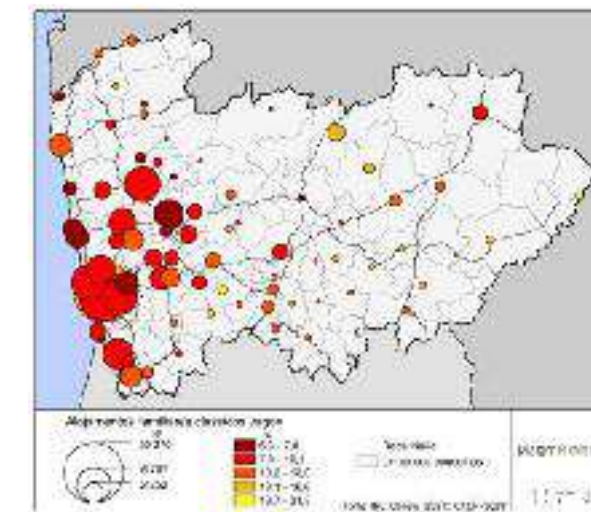
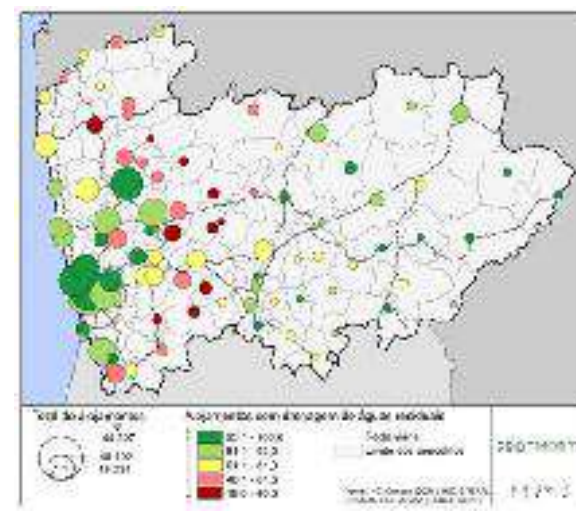
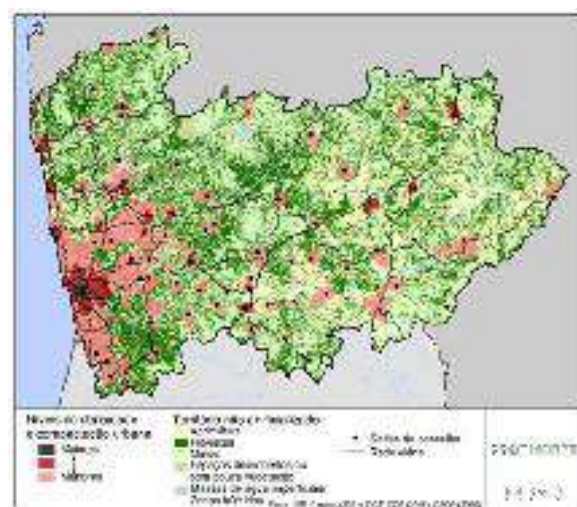


D9. Um Norte mais policêntrico para um sistema territorial mais coeso

9.3. Melhorar as articulações interurbanas e rurais-urbanas



9.4. Promover a inovação e a qualidade intraurbana



The background is a scenic landscape featuring a wooden structure on a hillside, with a valley and hills in the distance under a clear blue sky. A large, semi-transparent circular graphic is overlaid on the right side of the image, containing the main title and subtitle. The graphic consists of two concentric circles, one in a teal color and one in a reddish-pink color, both with a slight gradient and a drop shadow effect.

Sistema de Gestão e Governança Territoriais

D10.

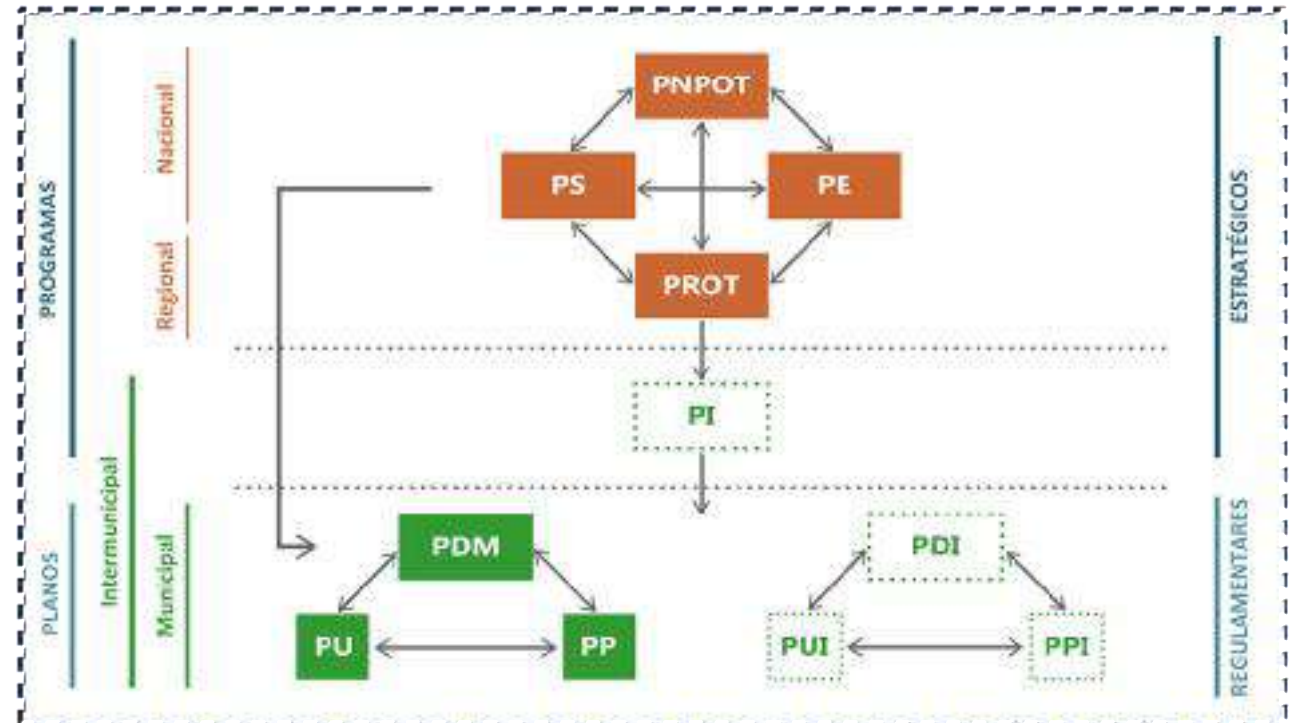
Um Norte que reforça o sistema de
gestão territorial e a sua
governança

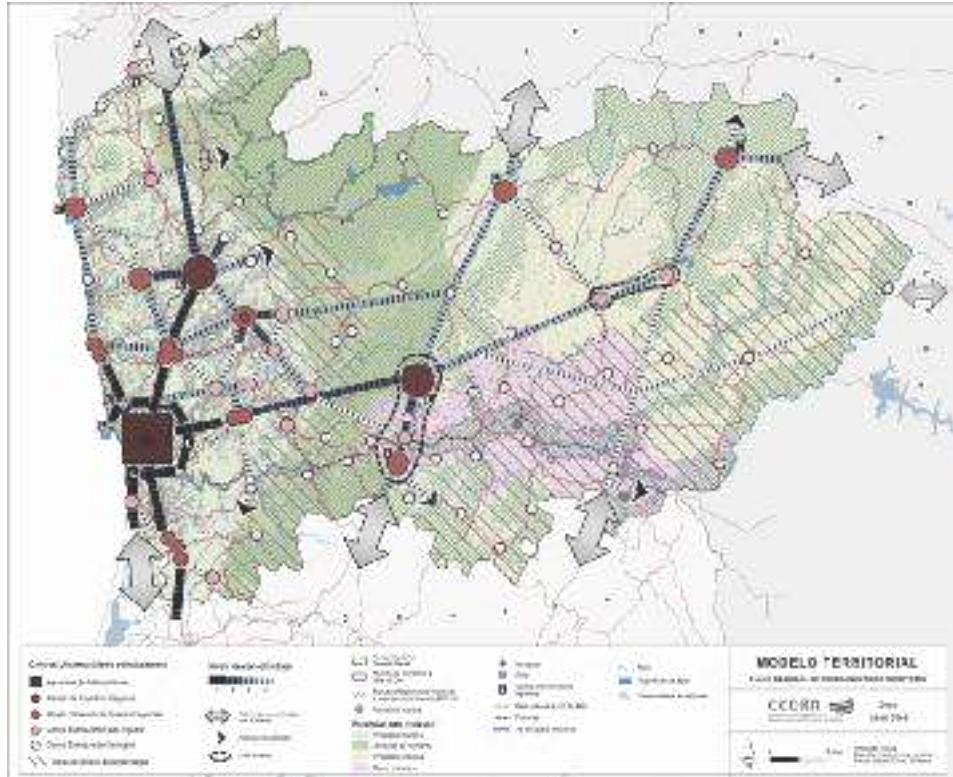
D10. Um Norte que reforça o sistema de gestão territorial e a sua governança

10.1. Acelerar os ciclos de planeamento cometidos à Administração Central

10.2. Reforçar a dimensão estratégica e programática dos PDM

10.3. Qualificar a gestão territorial

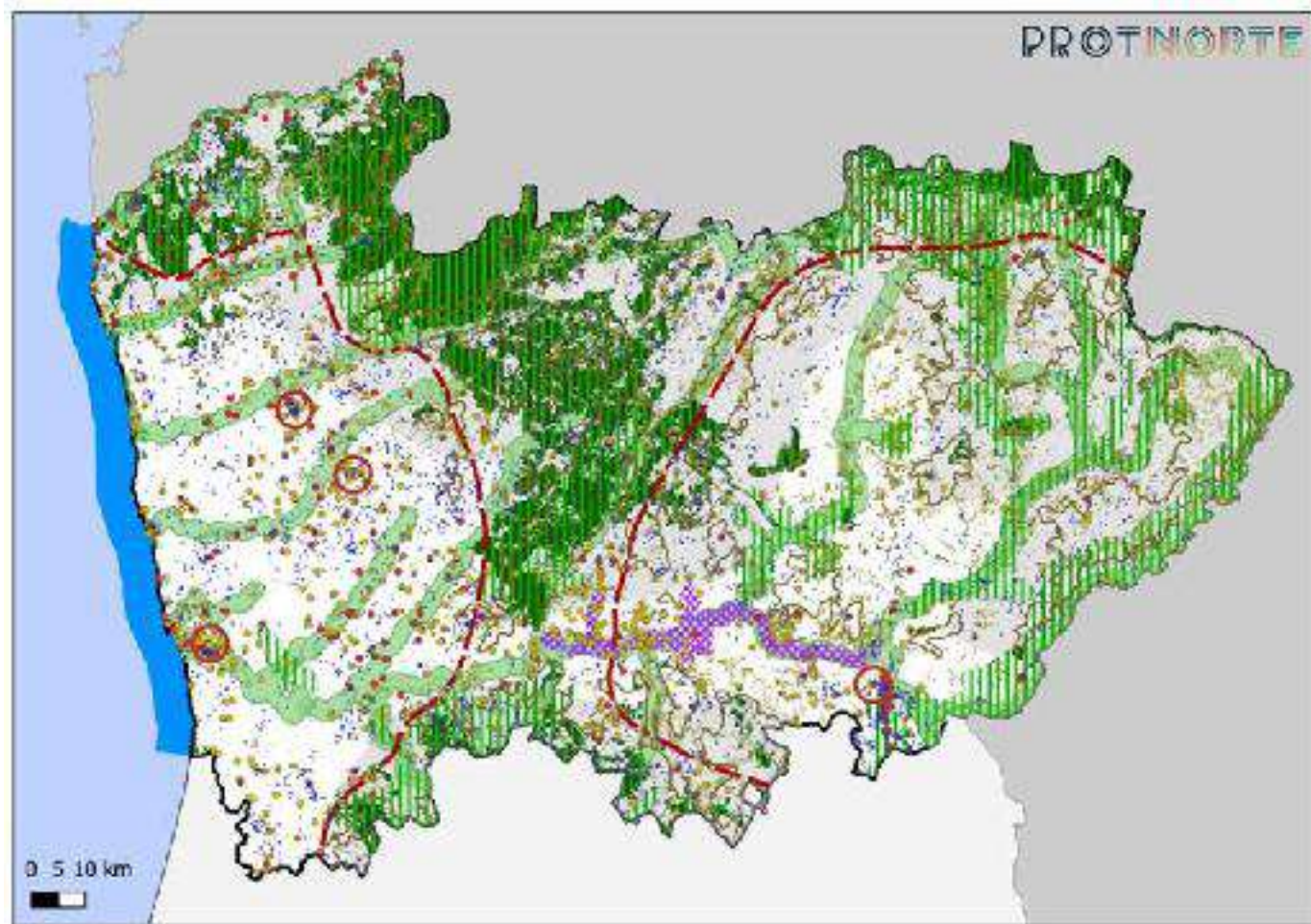




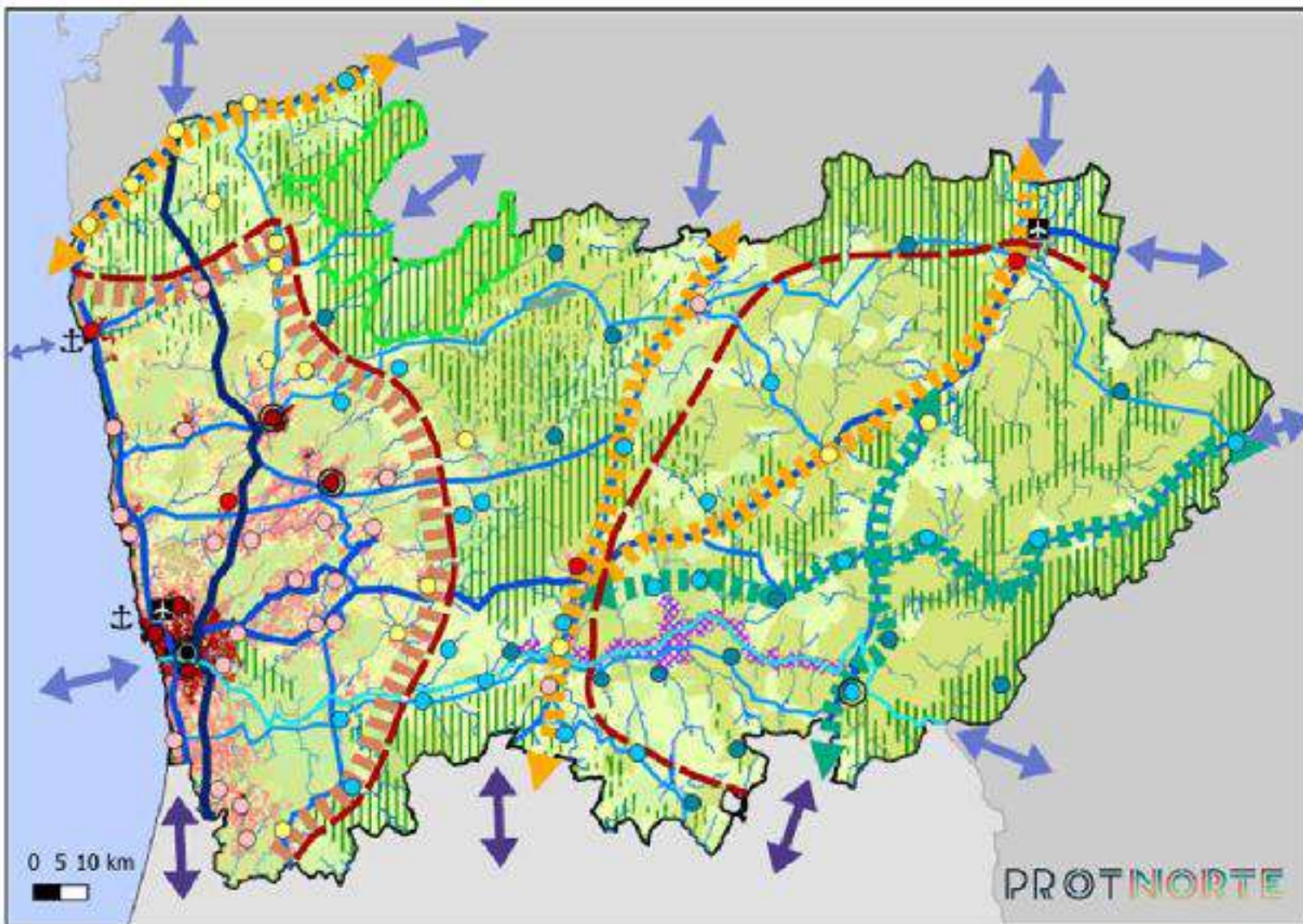
PROT-N 2009



PROT-NORTE 2024



MODELO TERRITORIAL DA REGIÃO NORTE



Capital Natural e Cultural	Estrutura urbano-económica	Estratégia
— Hidrografia	Serviços sociais e económicos	— Três contornos territoriais
■ Bases de produção agropecuária	● Oferta diversificada e especializada	● Eixos em Consolidação
■ Bases de produção florestal	● Oferta escassa e pouco especializada	→ Eixos de Administração
▨ Área de Coesistência Natural	● Densidade urbana e económica	▨ Eixos em Valorização
▨ Parque Nacional da Peneda Gerês	■ Alta	↔ Ligações internacionais
○ Património Mundial da UNESCO	■ Baixa	↔ Ligações nacionais
▨ Alto Douro Vinhateiro (Património da UNESCO)		Infraestruturas de transporte
		■ Aeroportos
		● Pontos principais
		— Capacidade elevada
		— Capacidade alta
		— Capacidade média
		— Capacidade baixa
		— Rede europeia/Território do Itinerário

0 5 10 km

DOMÍNIO NATURAL/ RÚSTICO

- 1 - CONSOLIDAR OS ATIVOS NATURAIS PRIORITÁRIOS DA AEN E GARANTIR UM *CONTINUUM* DE BIODIVERSIDADE
- 2 - CONSOLIDAR UMA REDE PERIURBANA DE ESPAÇOS NATURAIS
- 3 - VALORIZAR AS BACIAS DE PRODUÇÃO AGROPECUÁRIA DISTINTIVAS E A SEGURANÇA ALIMENTAR**
- 4 - AUMENTAR AS DISPONIBILIDADES DE ÁGUA E A EFICIÊNCIA NO SEU USO AGRÍCOLA
- 5 - MAIS E MELHOR FLORESTA**
- 6 - ALDEIAS DO NORTE – TERRITÓRIOS ConVIDA**
- 7 - PROMOVER A EFICIÊNCIA E GARANTIR AS DISPONIBILIDADES DE ÁGUA PARA AS UTILIZAÇÕES ATUAIS E FUTURAS
- 8 - MELHORAR A RESILIÊNCIA HÍDRICA DO TERRITÓRIO, PRESERVANDO E RENATURALIZANDO A REDE HIDROGRÁFICA
- 9 - MINIMIZAR OS EFEITOS DAS CHEIAS E INUNDAÇÕES FLUVIAIS, E PREVENIR E REDUZIR OS RISCOS COSTEIROS E A VULNERABILIDADE ÀS ALTERAÇÕES CLIMÁTICAS
- 10 – APROVEITAR OS RECURSOS MINERAIS PARA CRIAÇÃO DE CADEIAS DE VALOR E ECONOMIAS RESILIENTES**
- 11 – REFORÇAR A PRODUÇÃO DE ELETRICIDADE A PARTIR DE FONTES DE ENERGIA RENOVÁVEL**
- 12 – REN@NORTE: UMA RESERVA ECOLÓGICA NACIONAL (REN) À ESCALA REGIONAL

DOMÍNIO URBANO

13 – UM NORTE MAIS POLICÊNTRICO E UM SISTEMA TERRITORIAL MAIS COESO

14 – MELHORAR O ACESSO À HABITAÇÃO E AS CONDIÇÕES DE HABITABILIDADE

15 – EDUCAÇÃO PARA TODOS

16 – ACESSO EQUITATIVO A CUIDADOS DE SAÚDE DE QUALIDADE

17 – EQUIDADE DE OPORTUNIDADES E IGUALDADE DE DIREITOS – UM CAMINHO PARA A INCLUSÃO SOCIAL

18 – ROTAS REGIONAIS DE PATRIMÓNIO CULTURAL (“ROTAS DO NORTE”) – SALVAGUARDA, VALORIZAÇÃO E PROMOÇÃO DE BENS CULTURAIS

19 – REDE DE PÓLOS ARQUEOLÓGICOS – AÇÃO PILOTO ESTRUTURANTE DE GESTÃO DE ESPÓLIOS ARQUEOLÓGICOS

20 – INFRAESTRUTURA TECNOLÓGICA DO PATRIMÓNIO CULTURAL - LABORATÓRIO DE CONSERVAÇÃO E RESTAURO

21 – NORTE: CULTURA EM REDE

22 – UM NORTE MAIS PRÓSPERO E INOVADOR EM TODOS OS LUGARES COM BASE NA INOVAÇÃO E NO CAPITAL HUMANO

23 – REFORÇAR A REDE REGIONAL DE INFRAESTRUTURAS TECNOLÓGICAS

24 – VALORIZAÇÃO TURÍSTICA – ESTRUTURAÇÃO E DESENVOLVIMENTO DOS PRODUTOS TURÍSTICOS ESPECÍFICOS

25 – PROMOVER A PRODUÇÃO DISTRIBUÍDA DE ELETRICIDADE E INTEGRAR A GERAÇÃO RENOVÁVEL NOS EDIFÍCIOS PARA AUTOCONSUMO

26 – PARA UMA GESTÃO CONVERGENTE E MAIS EFICIENTE DE RESÍDUOS

DOMÍNIO DE CONECTIVIDADES

27 – UM NORTE MAIS CONECTADO, ACESSÍVEL, DIGITAL E DESCARBONIZADO

28 - DINAMIZAR O ARMAZENAMENTO DE ENERGIA E O REFORÇO DAS INFRAESTRUTURAS DE REDE

29 - INFRAESTRUTURA DE DADOS ESPACIAIS DO NORTE (IDE-Norte): GARANTIR INTEROPERABILIDADE NA INFORMAÇÃO GEOGRÁFICA REGIONAL

30 – ACELERAR A CIRCULARIDADE A NORTE

31 – “ABC: ÁGUA, BIODIVERSIDADE E CARBONO”, UM PERCURSO CONJUNTO PARA A NEUTRALIDADE CARBÔNICA

PROT-NORTE: as opções, o conteúdo substantivo e material

- ✓ A **economia dos territórios** como a tónica de ligação interpartes
- ✓ O **policentrismo traduz-se na totalidade do MT** e não apenas no sistema urbano
- ✓ Todos os **centros urbanos são importantes em função do respetivo contexto**: provisão de Serviços de Interesse Geral, densidade populacional, base económica diferenciada
- ✓ As bacias de produção agropecuária e florestal desenham centralidades com foco nas atividades que acolhem
- ✓ Assume uma área de excelência natural
- ✓ Considera a **inovação e a digitalização como instrumentos de transformação regional**
- ✓ Desenha três contextos territoriais com características similares, e que espelham essa integração: **Territórios do Nordeste, Territórios Centrais, e Territórios do Noroeste**

O conteúdo do PROT é eminentemente estratégico, privilegiando assumidamente a dimensão orientadora em detrimento de uma dimensão normativa.

O PROT-NORTE não replica a lei, seria uma redundância. O PROT-NORTE, dentro da lei, **interpreta e dá prioridade àquilo que se considera fundamental para o desenvolvimento** do NORTE;

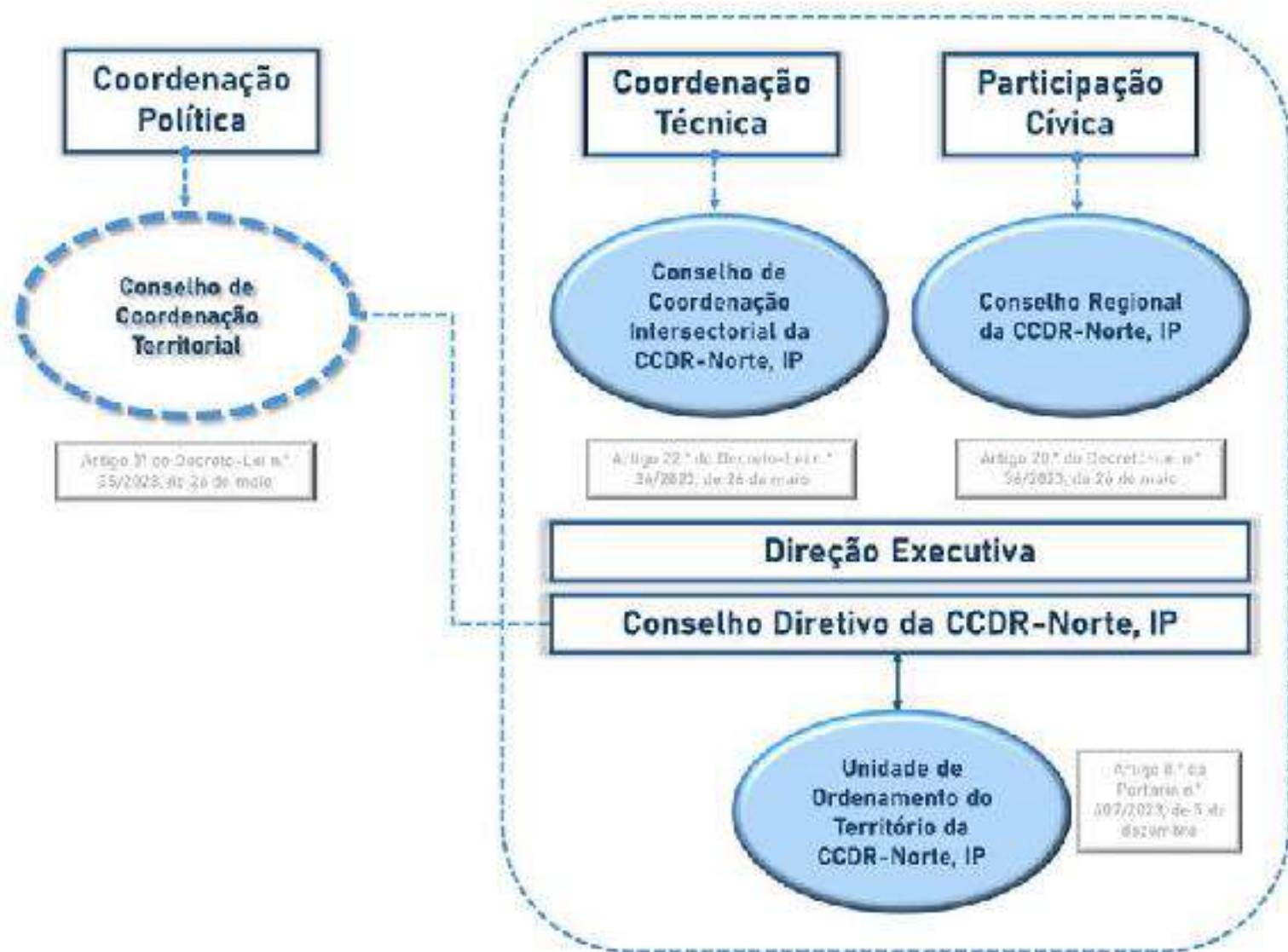
O PROT-NORTE não tem um orçamento afeto a cada Medida, nem a sua calendarização, porque **a natureza das medidas e a forma como estão formuladas**, a nível regional, não se compadece com uma orçamentação e um calendário;

O PROT-NORTE não tem uma priorização individualizada de cada ação, porque o PROT-NORTE **espelha tudo o que se considera importante para a Região** - as suas prioridades.

Priorizar é o que faz do PROT-NORTE um PROT melhor, mais do NORTE, mais forte.

- ✓ Instrumento eminentemente **estratégico e programático** de base territorial
- ✓ Tem foco na **promoção dos ativos e na valorização da diversidade territorial**
- ✓ Identifica as **orientações e diretrizes**, as **medidas estratégicas** e disponibiliza um **quadro orientador para decisão sobre ações e investimentos a realizar na região**, nos vários **âmbitos e escalas**
- ✓ **Estratégia**
 - Modelo Territorial ERPVAC**
 - Agenda Transformadora**
- ✓ Conjunto diverso de elementos que o acompanham

PROT-NORTE: os desafios que se seguem



Modelo de Governança Territorial do PROT-NORTE

PARECER DO CONSELHO REGIONAL DO NORTE SOBRE O PROT-NORTE

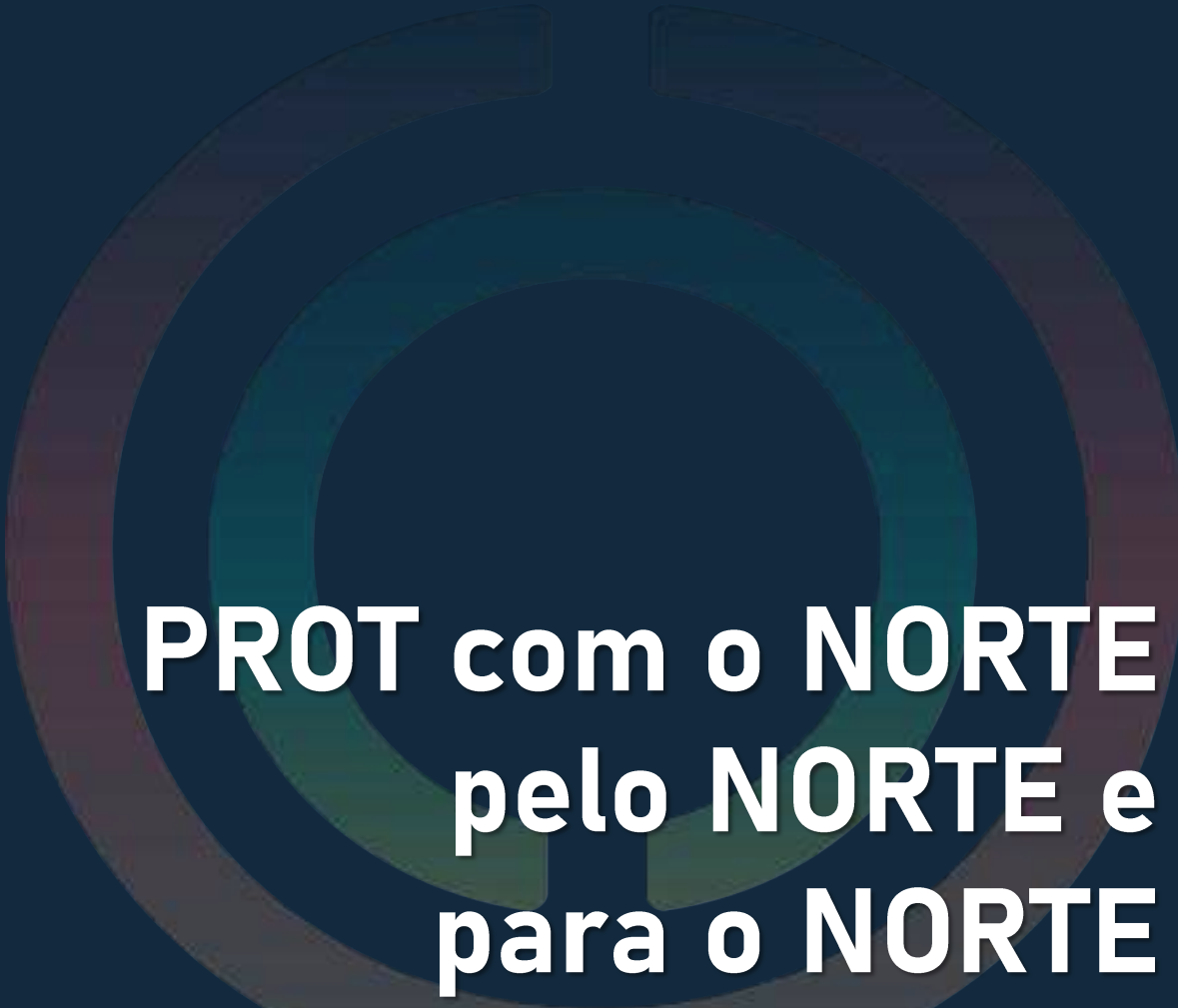
(...) o Conselho Regional do Norte deliberou, por unanimidade, emitir parecer favorável à proposta do Programa Regional de Ordenamento do Território do Norte.

29-10-2024

Resolução do Conselho de Ministros n.º 56/2026, de 23 de março
Aprova o Programa Regional de Ordenamento do
Território do Norte (PROT NORTE)

<https://files.diariodarepublica.pt/1s/2026/03/05700/0000200186.pdf>

SISTEMA DE MONITORIZAÇÃO E AVALIAÇÃO
SMA | PROT NORTE



**PROT com o NORTE
pelo NORTE e
para o NORTE**

alexandra.cabral@ccdr-n.pt

<https://www.ccdr-n.pt/pagina/prot-norte>