



Políticas urbanas e o impacto do turismo



Inúmeros os desafios atuais para o comércio das cidades:

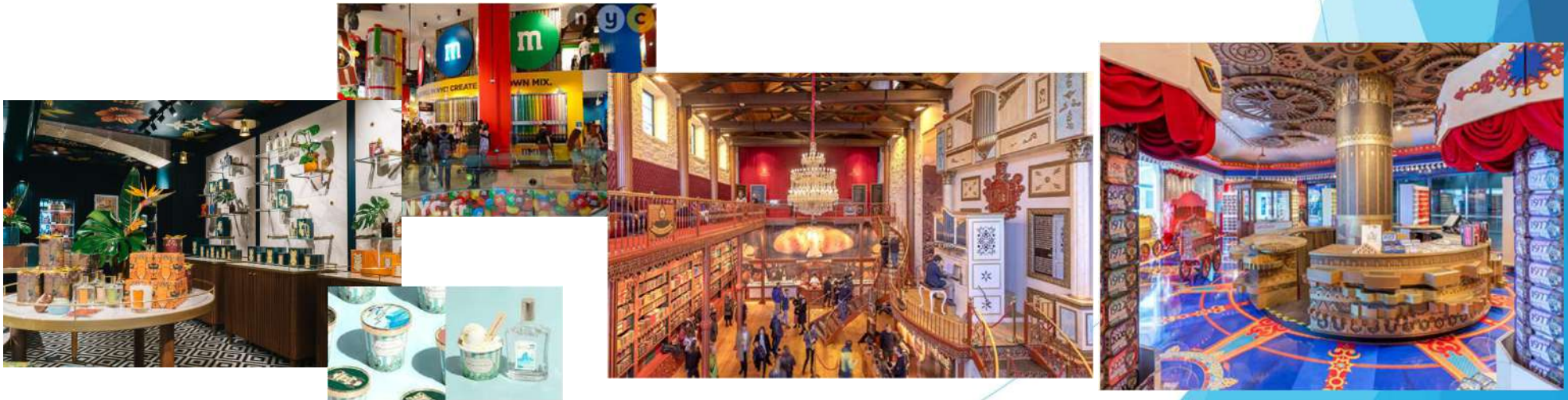
- ▶ Crescente substituição das compras em loja pelas compras on-line



- ▶ Teletrabalho



- ▶ Escassez de tempo (bens utilitários/ específicos – lazer, experiência e emotividade)



Refletir sobre a cidade e criar condições prévias cruzando os 3 planos destes nossos desafios:

- ▶ 1º Planeamento urbano ;
- ▶ 2º Ordenamento Comercial ou Urbanismo Comercial;
- ▶ 3º Conciliação do Turismo com a Cidade.

Planeamento Urbano

Política diferente para cada bairro/freguesia mas com os seguintes desafios que consideramos ser iguais para todos:

- ▶ Desenvolvimento urbano equilibrado-> áreas residenciais, comerciais e de lazer.
- ▶ Acessibilidade->arruamentos, passeios, praças recuperados e devolvidos aos cidadãos.



Planeamento Urbano

- ▶ Segurança-> Garantir o bem-estar e a segurança de quem vive, trabalha ou visita a nossa cidade.
- ▶ Mobilidade-> Rede de transportes públicos mais eficiente regular e sustentáveis, cubra a totalidade da cidade para facilitar a deslocação.



- ▶ Higiene e limpeza urbana-> agradável a circulação das pessoas.
- ▶ Política municipal incentivos à recuperação e manutenção de edifícios dando uma imagem de cidade cuidada. Construção e Reversão esteja sempre associada ao comércio pois este é um polo dinamizador dos bairros.

Urbanismo comercial

Desafios:

- ▶ Organizar eventos mobilizadores e atividades culturais regulares -> atrair visitantes e estimular o comércio local. Coordenação de toda a cidade.



Urbanismo comercial

- ▶ Uso Criativo do espaço comercial-> pop-up stores, mercados de rua, galerias temporárias-> diversificar a oferta e atrair novos públicos.



Urbanismo comercial

- ▶ Valorizar e apoiar o comércio tradicional-> preservação das lojas históricas – contribuem para a identidade da cidade.
- ▶ Decisão em termos urbanísticos em especial no centro reconversão em hotéis ou unidades de alojamento tem obrigatoriamente de estar associada a uma não destruição total do comércio anteriormente existente.
- ▶ Programas de apoio empresarial -> orientação, financiamento e formação- ajudar proprietários de micro e pequenas empresas a terem sucesso.



Urbanismo comercial

- ▶ Melhorar a sinalização e acessibilidade nas áreas comerciais-> visitantes possam facilmente descobrir lojas e serviços disponíveis. Criar APP.
- ▶ Medidas de exigência ao comércio-> manutenção reclames, toldos, fachadas. Diferenciação visual bem identificada de bairro para bairro.
- ▶ Zonas pedonais e espaços de lazer-> tornar as áreas comerciais mais convidativas e promover o convívio social.



Conciliação do Turismo com a cidade

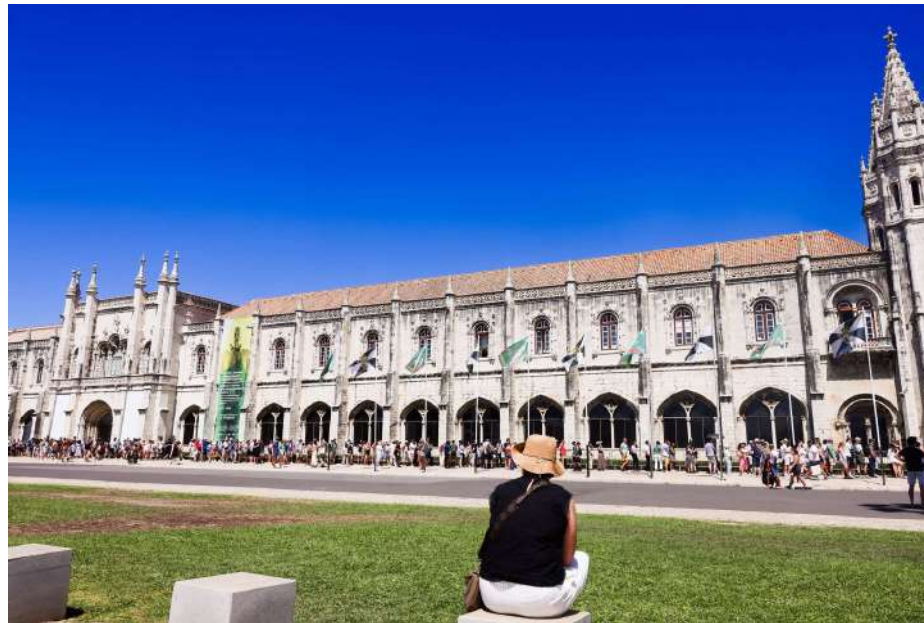
Precisamos de:

- ▶ Reforçar a rede de transportes públicos nos locais turísticos.



Conciliação do Turismo com a cidade

- ▶ Compra prévia dos bilhetes-> coordenação os fluxos de entrada em monumentos e museus, quando sobrelotados propor outras visitas ajudando a melhorar experiência dos turistas.



Conciliação do Turismo com a cidade

- ▶ Evitar superlotação em áreas turísticas sensíveis distribuindo os visitantes de forma equitativa pela cidade.



Conciliação do Turismo com a cidade

- ▶ O que diferencia Lisboa é a nossa diversidade, somos provavelmente a única capital da Europa com bairros de comércio totalmente identificados espalhados pela cidade -> isso atrai turistas.
- ▶ Integração do turismo com a comunidade local incentivando parcerias.



- ▶ Pensar na cidade em termos de região.

Conciliação do Turismo com a cidade

- ▶ Informação aos cidadãos da importância para a sustentabilidade da cidade fruto do turismo. Envolver os moradores, nas necessidades e soluções de adaptabilidade e receção de turistas em cada bairro.

Turismo entendido pelos cidadãos como uma mais valia.

Tornar Lisboa uma das melhores cidades do mundo para se visitar.

Uma cidade capaz de estar à altura da sua história milenar, como espaço de futuro para todos os que nos visitam.



Obrigada pela vossa atenção 😊

