



PLANO DE POUPANÇA DE ENERGIA PARA O COMÉRCIO E SERVIÇOS

PARTILHA DE COMPETÊNCIAS E BOAS PRÁTICAS

Daniela Peixoto

Gestão de Projetos de Engenharia

ENQUADRAMENTO

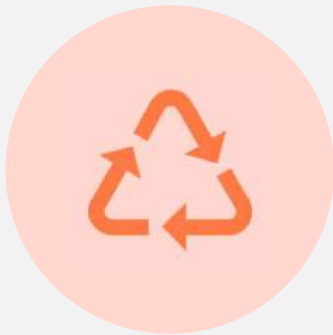
Mercado de Energia

Redução da dependência
de Combustíveis Fósseis

Compromisso com a
Sustentabilidade

Energia Renovável e
Eficiência Energética

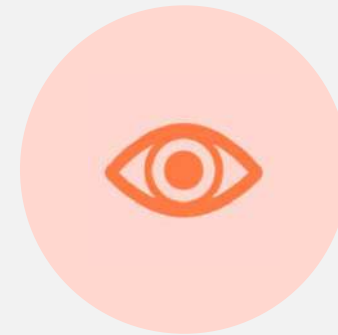
APLICAÇÕES E INVESTIMENTOS



UPAC



ILUMINAÇÃO
INTELIGENTE



MONITORIZAÇÃO

UPAC

Configuração do Sistema:

Potência Instalada: 84 kWp

Inversores e Otimizadores SolarEdge

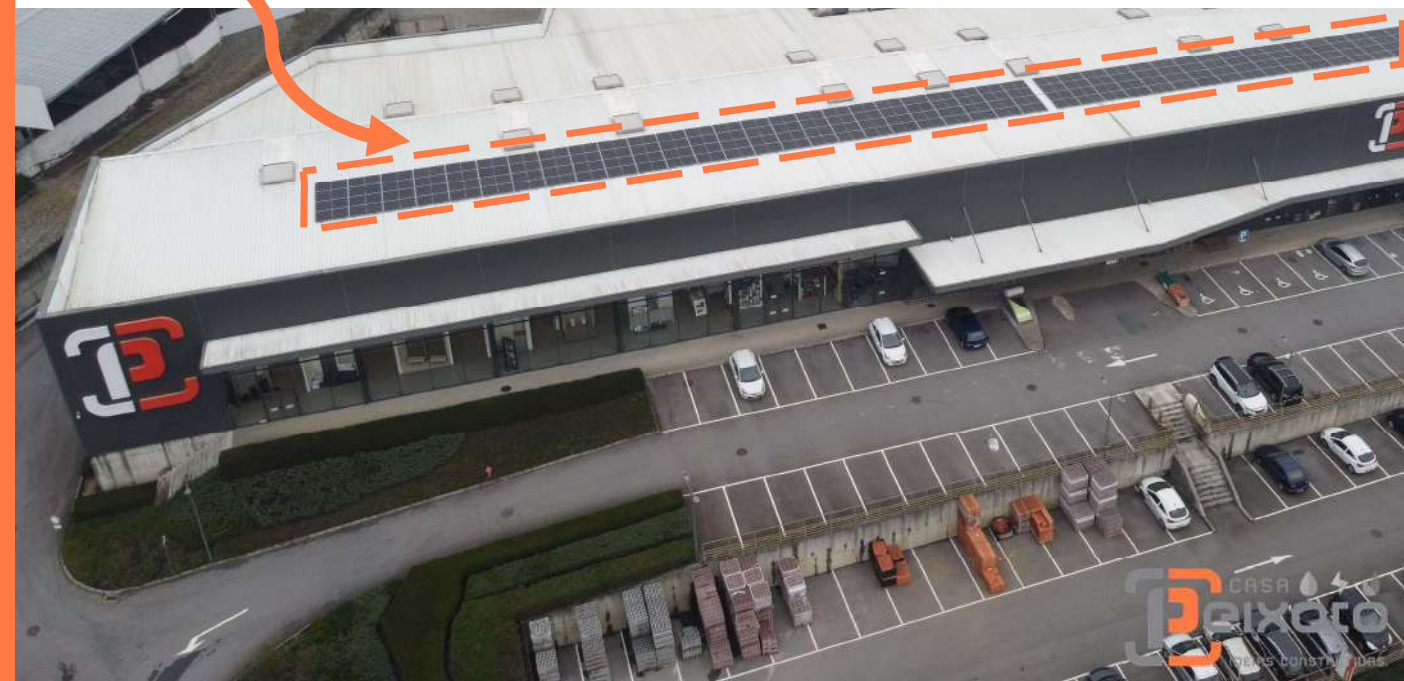
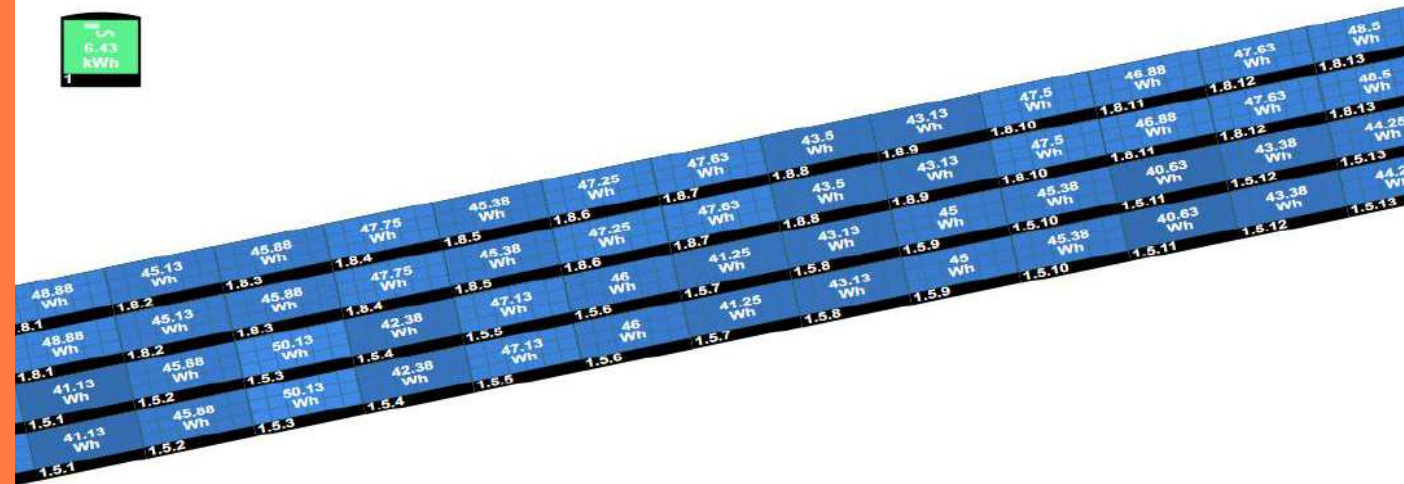
Instalação: 3.º Trimestre 2021



UPAC

SISTEMA DE GESTÃO E MONITORIZAÇÃO

- Supervisão e monitorização remota em tempo real;
- Alertas automáticos para deteção de falhas/problemas;
- Monitorização do consumo de energia, produção fotovoltaica e autoconsumo.



ILUMINAÇÃO EFICIENTE



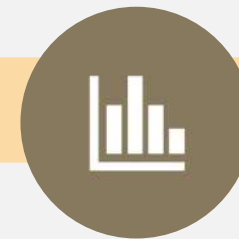
INVESTIMENTO



EFICIÊNCIA



VIDA ÚTIL



RESULTADOS

REDUÇÃO DE CONSUMOS RELACIONADOS COM ILUMINAÇÃO

1

Instalação de sensores de movimento

2

Instalação de sensores fotoelétricos/crepusculares para ajuste de iluminação

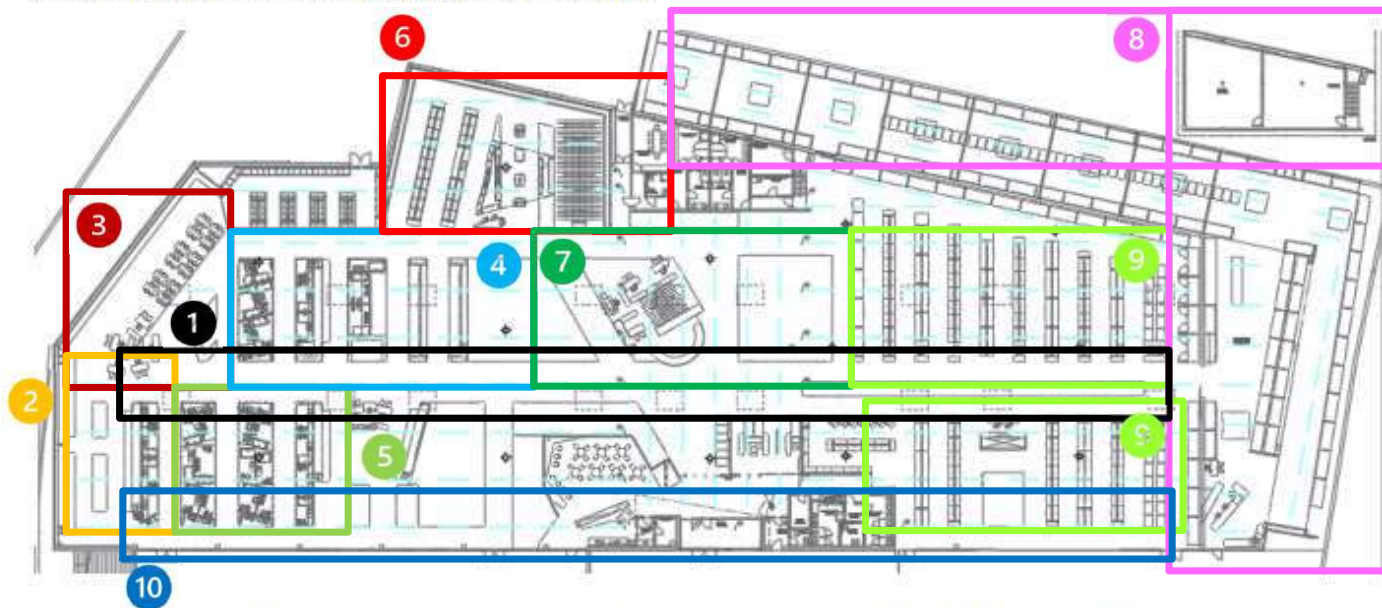
3

Gestão eficiente de horários

4

Sistema de Gestão

ZONA DE UTILIZAÇÃO NA CASA PEIXOTO - BRAGA:



- 1 Corredor Principal
- 2 Cerâmicos
- 3 Cozinhas
- 4 Exposição
- 5 Exposição
- 6 Eletrodomésticos
- 7 Balcão Pricipal
- 8 Armazém
- 9 Auto Serviço
- 10 Corredor Montra

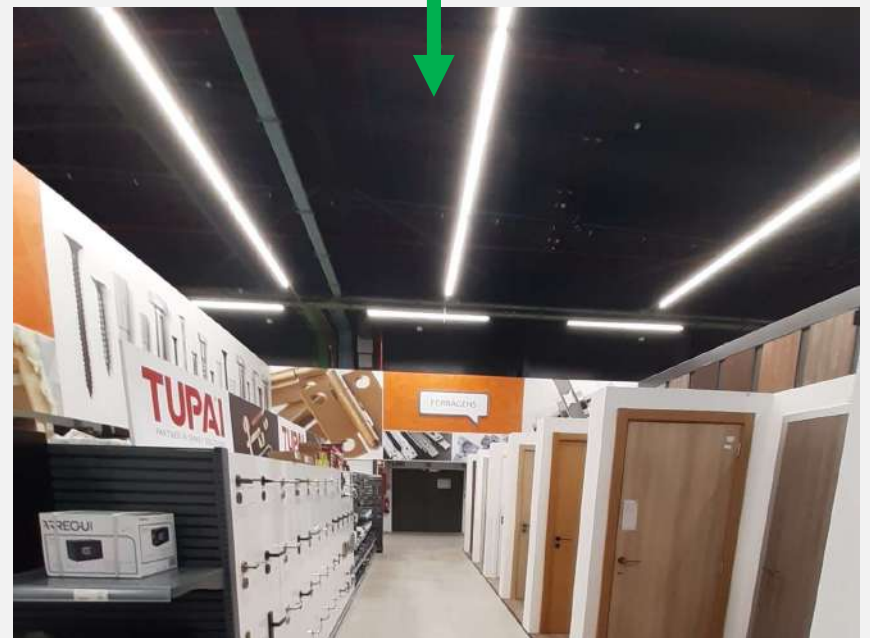
Figura 3 – Representação da planta da zona de utilização da CASA PEIXOTO - BRAGA.



Luminárias do Corredor Principal

Luminária que comanda o grupo

Grupo de Luminárias



CONSUMO ENERGÉTICO



Redução das emissões
de CO₂:

99.135 kg

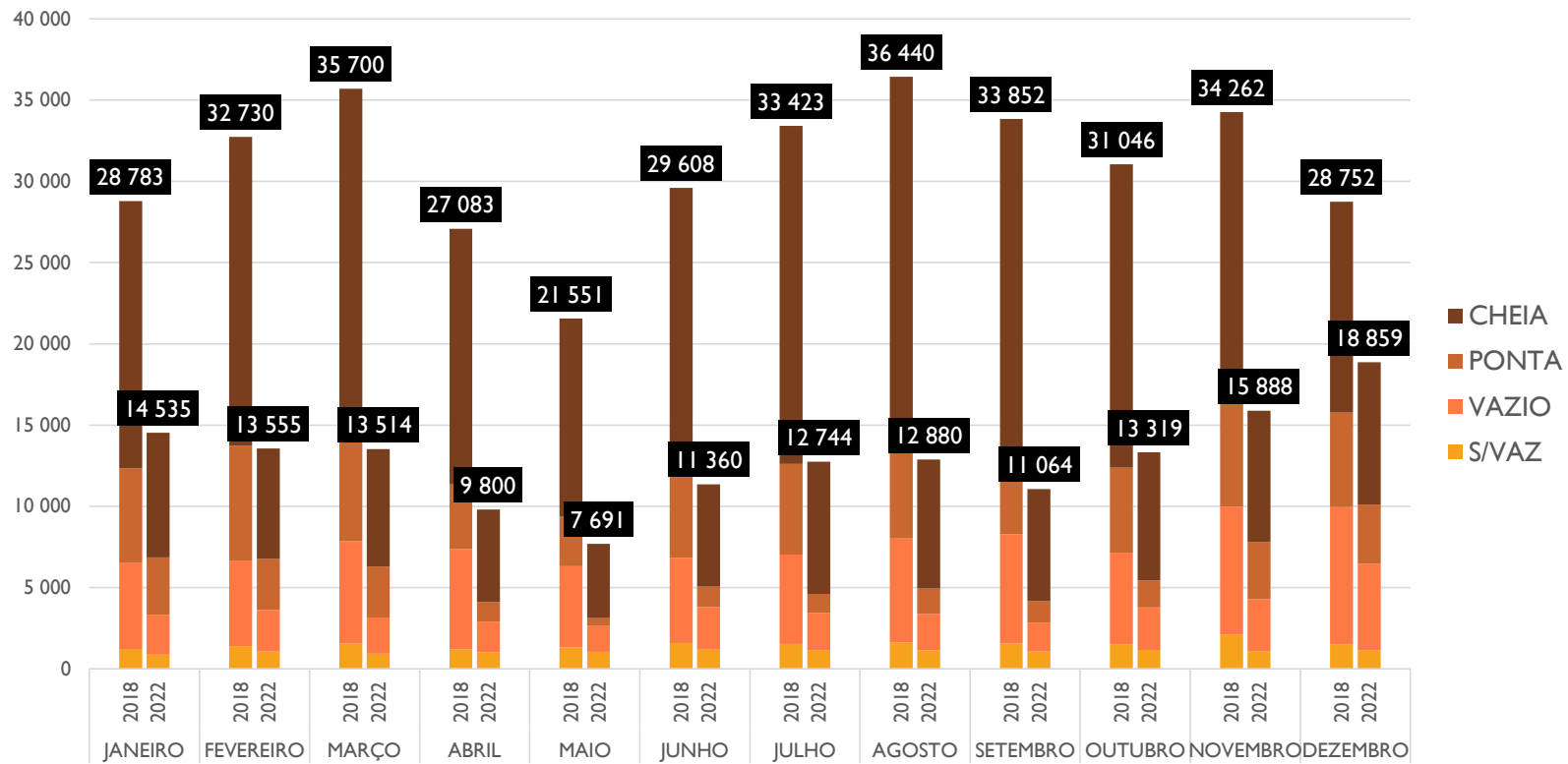


Equivalente a árvores
plantadas:

2.959

CONSUMOS TOTAIS (KW)

	2018	2022	Δ %
JANEIRO	28 783	14 535	-49,50%
FEVEREIRO	32 730	13 555	-58,59%
MARÇO	35 700	13 514	-62,15%
ABRIL	27 083	9 800	-63,81%
MAIO	21 551	7 691	-64,31%
JUNHO	29 608	11 360	-61,63%
JULHO	33 423	12 744	-61,87%
AGOSTO	36 440	12 880	-64,65%
SETEMBRO	33 852	110 64	-67,32%
OUTUBRO	31 046	133 18	-57,10%
NOVEMBRO	34 262	15 888	-53,63%
DEZEMBRO	28 752	18 858	-34,41%
TOTAIS	373 230	155 209	-58,41%



CONSUMO DE ENERGIA

2018 VS 2022

GESTÃO TÉCNICA CENTRALIZADA

Centralização dos dados e resultados técnicos de um edifício.



Ferramenta de monitoriz



Potencializador em questões de sustentabilidades energéticas dos edifícios.

QGTC

- Ilum. Exterior: Desligado OFF
- Reclame + Fita Led Montra: Desligado OFF
- Cenários Loja: Ligado ON**
- Montra: Desligado OFF

QGTC1 - Q.P.Exp

- Ilum. Pala Exterior: Ligado OFF
- Reclame: Ligado OFF
- Cenários Loja: Ligado ON

QGTC2 - Q.G.E/EXP

- Pala Exterior: Ligado OFF
- Colunas Exteriores: Ligado OFF

Iluminação Normal Loja

Aceder

GTC

GESTÃO DA ILUMINAÇÃO

Add Weekly/Event Schedule

Recurrence:

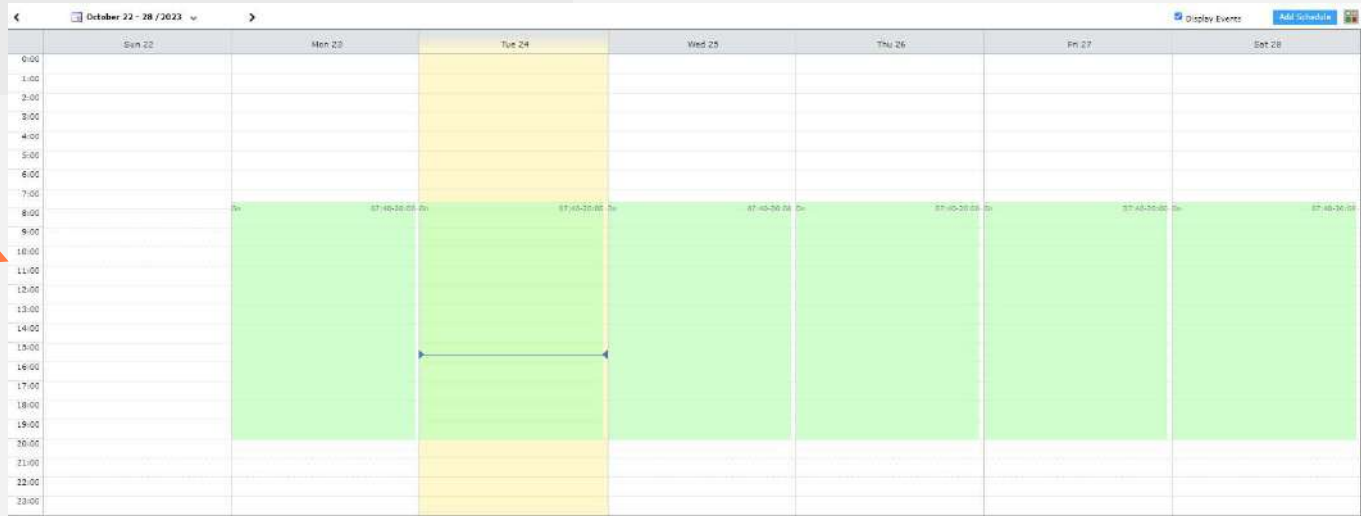
Description:

Time: -

Date:

Value:

Priority:



GTC MONITORIZAÇÃO DE ENERGIA

Casa Peixoto

Analísadores de Energia

QGBT

Energias	
Energia Ativa	539539 kWh
Energia Reativa	92825 kvahr

Potências Totais	
Potência ativa	98.9 kW
Potência aparente	99.9 kVA
Potência Reativa	-12.93 kvar

Potências	
Ativa L1	36.67 kW
Ativa L2	34.69 kW
Ativa L3	27.71 kW
Aparente L1	36.90 kVA
Aparente L2	34.97 kVA
Aparente L3	27.89 kVA
Reativa L1	-5.28 kvar
Reativa L2	-4.36 kvar
Reativa L3	-3.28 kvar

Tensão	
Tensão L1	231.9 V
Tensão L2	232.1 V
Tensão L3	232.3 V
Tensão L1 - L2	401.6 V
Tensão L2 - L3	402.5 V
Tensão L3 - L1	402.5 V

Corrente	
Corrente L1	159.8 A
Corrente L2	151.0 A
Corrente L3	120.5 A
Corrente N	41.1 A

Outros	
Frequência	49.9 Hz
Fator Potência	0,99

PISO -1

Zoom In Zoom Normal

QGBT

Quadro Bombas Residuais

QGBT

QZTHID

Alarme Temperatura TR1	Normal
Defeito Disjuntores - Transf. Isola.	Normal
Defeito Disjuntores (Q.ZT.HID)	Normal
Defeito Disjuntores (Q.GPSR)	Normal
Defeito Disjuntores (QBP1)	Normal

Cobertura

Piso 1

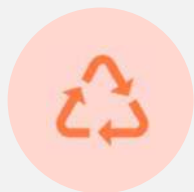
Piso 0

Piso -1

RECICLAGEM

- Reciclagem e separação de materiais grossistas
- Investimento na separação de resíduos produzidos na empresa

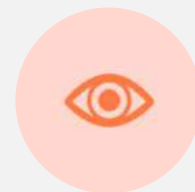




UPAC



ILUMINAÇÃO
INTELIGENTE



MONITORIZAÇÃO

COMPROMISSO

PLANO DE POUPANÇA

DE ENERGIA 2022 -2023

OBRIGADA PELA ATENÇÃO